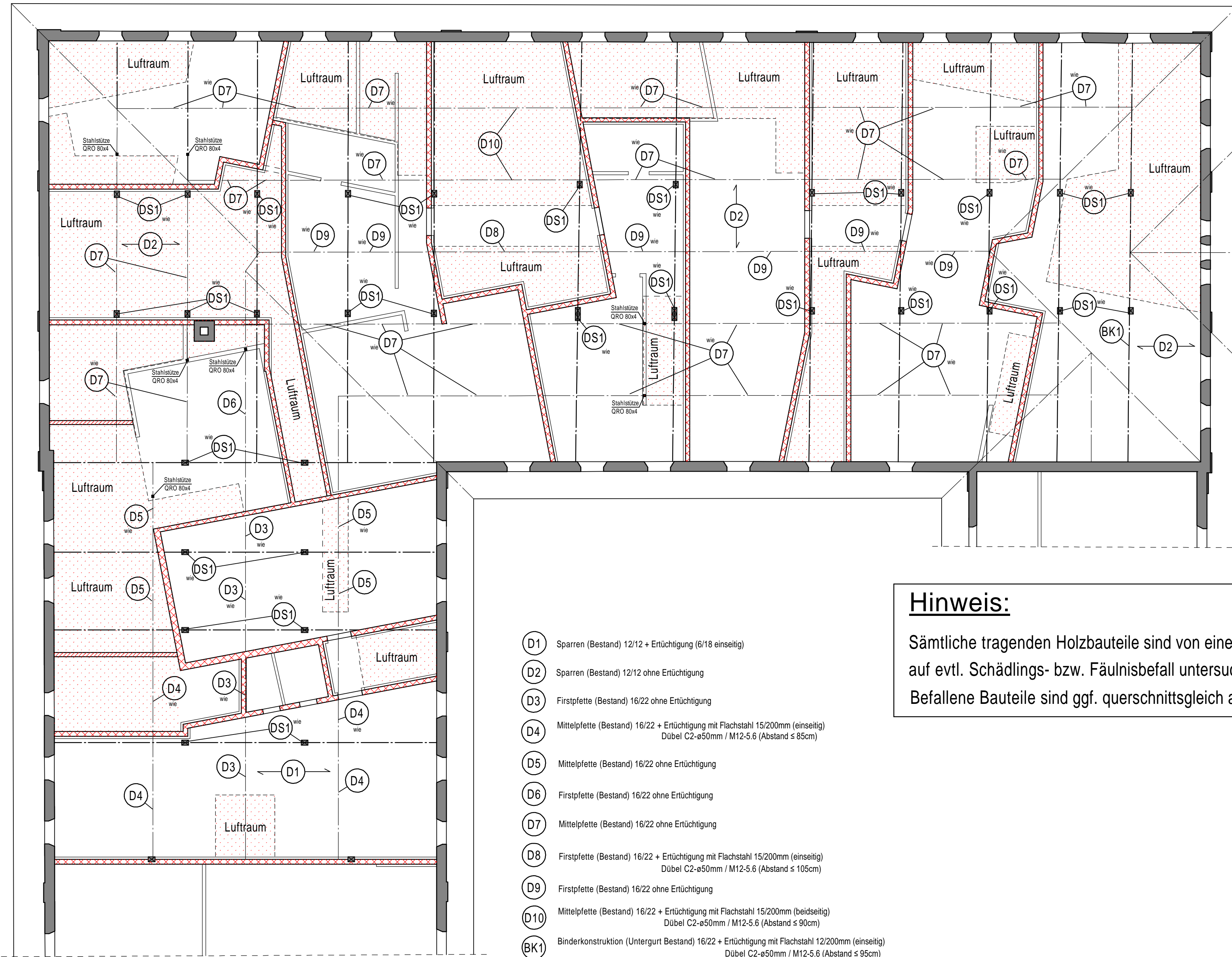


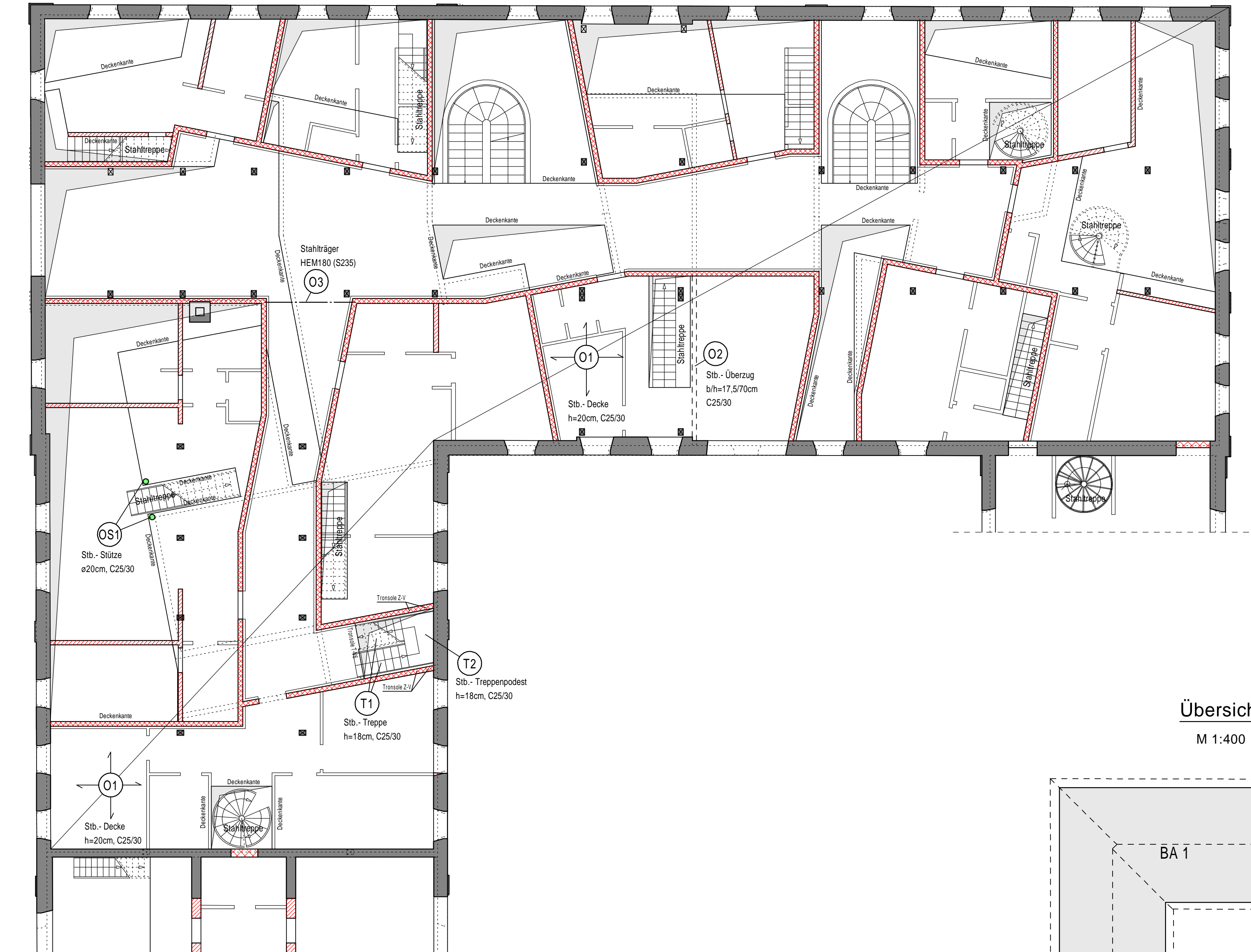
Dachgeschoss



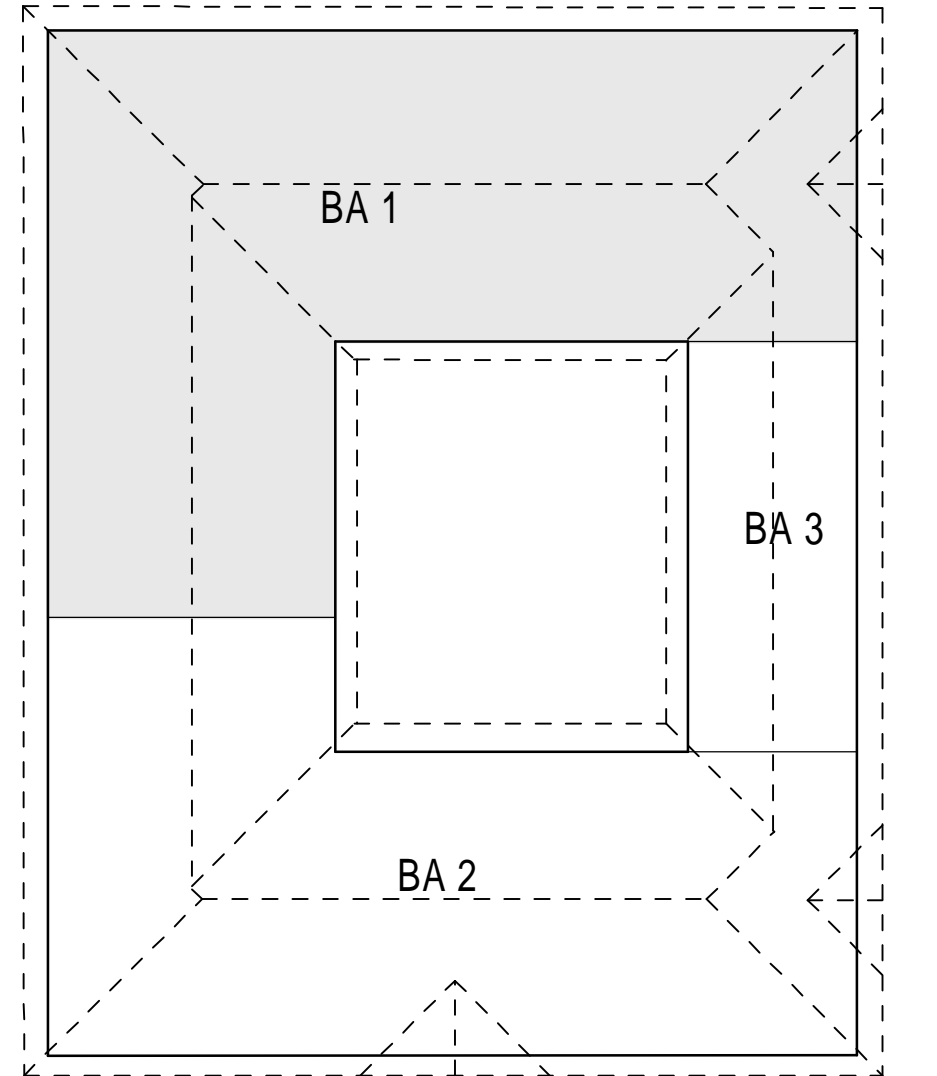
- (D1) Sparren (Bestand) 12/12 + Einlöschung (8/19 einseitig)
- (D2) Sparren (Bestand) 12/12 ohne Einlöschung
- (D3) Firstplatte (Bestand) 16/22 ohne Einlöschung
- (D4) Mittelplatte (Bestand) 16/22 + Einlöschung mit Flachstahl 15/200mm (einseitig) Döbel C2-450mm / M12-5.6 (Abstand ≤ 85cm)
- (D5) Mittelplatte (Bestand) 16/22 ohne Einlöschung
- (D6) Firstplatte (Bestand) 16/22 ohne Einlöschung
- (D7) Mittelplatte (Bestand) 16/22 ohne Einlöschung
- (D8) Firstplatte (Bestand) 16/22 + Einlöschung mit Flachstahl 15/200mm (einseitig) Döbel C2-450mm / M12-5.6 (Abstand ≤ 105cm)
- (D9) Firstplatte (Bestand) 16/22 ohne Einlöschung
- (D10) Mittelplatte (Bestand) 16/22 + Einlöschung mit Flachstahl 15/200mm (beidseitig) Döbel C2-450mm / M12-5.6 (Abstand ≤ 90cm)
- (BK1) Binderkonstruktion (Untergurt Bestand) 16/22 + Einlöschung mit Flachstahl 12/200mm (einseitig) Döbel C2-450mm / M12-5.6 (Abstand ≤ 95cm)
- (DS1) Holzstütze (Bestand) 16/24

Hinweis:
Sämtliche tragenden Holzbauteile sind von einem Sachverständigen auf evtl. Schädlings- bzw. Fäulnisbefall untersuchen zu lassen! Befallene Bauteile sind ggf. querschnittsgleich auszutauschen.

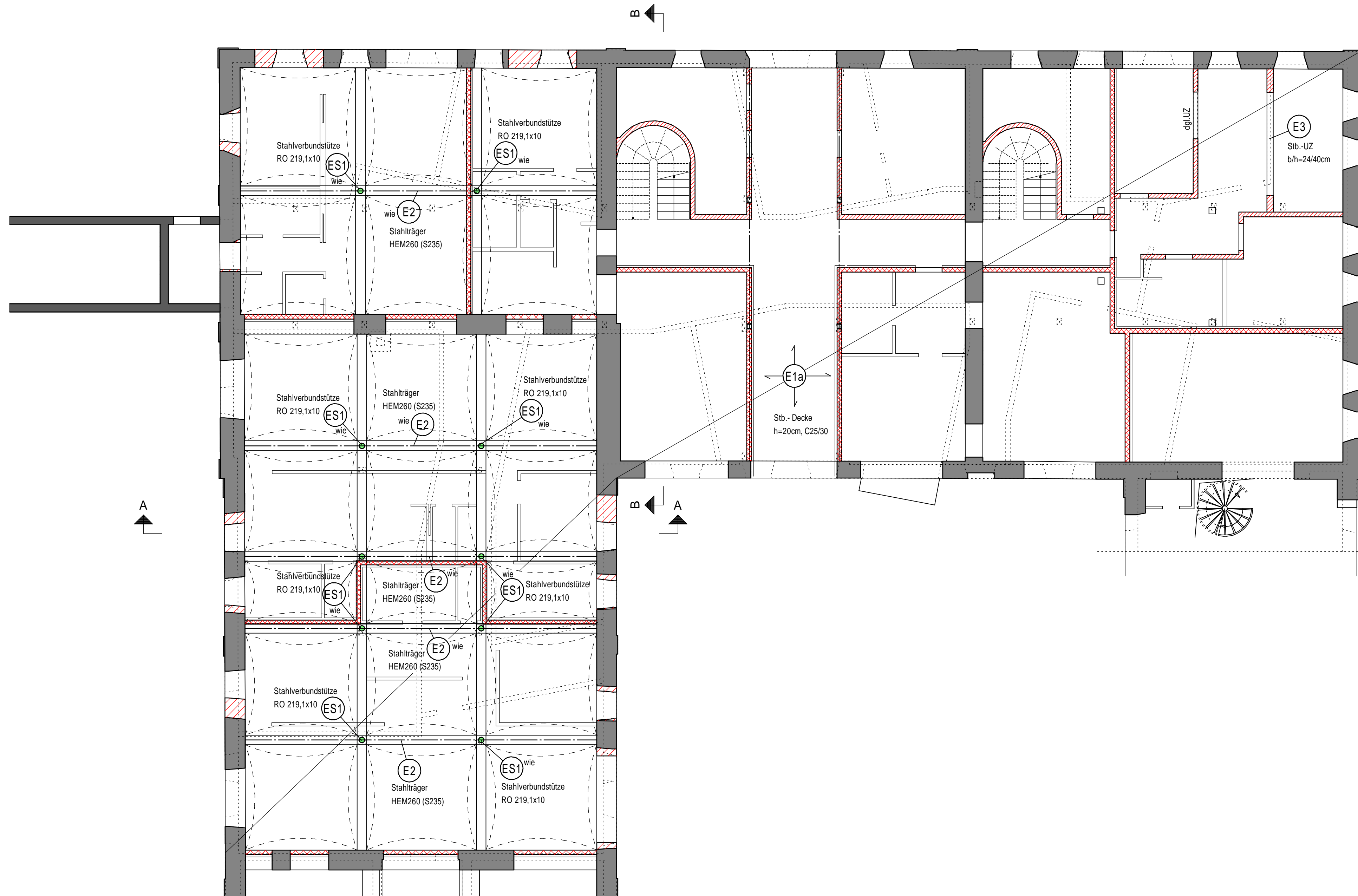
Obergeschoss



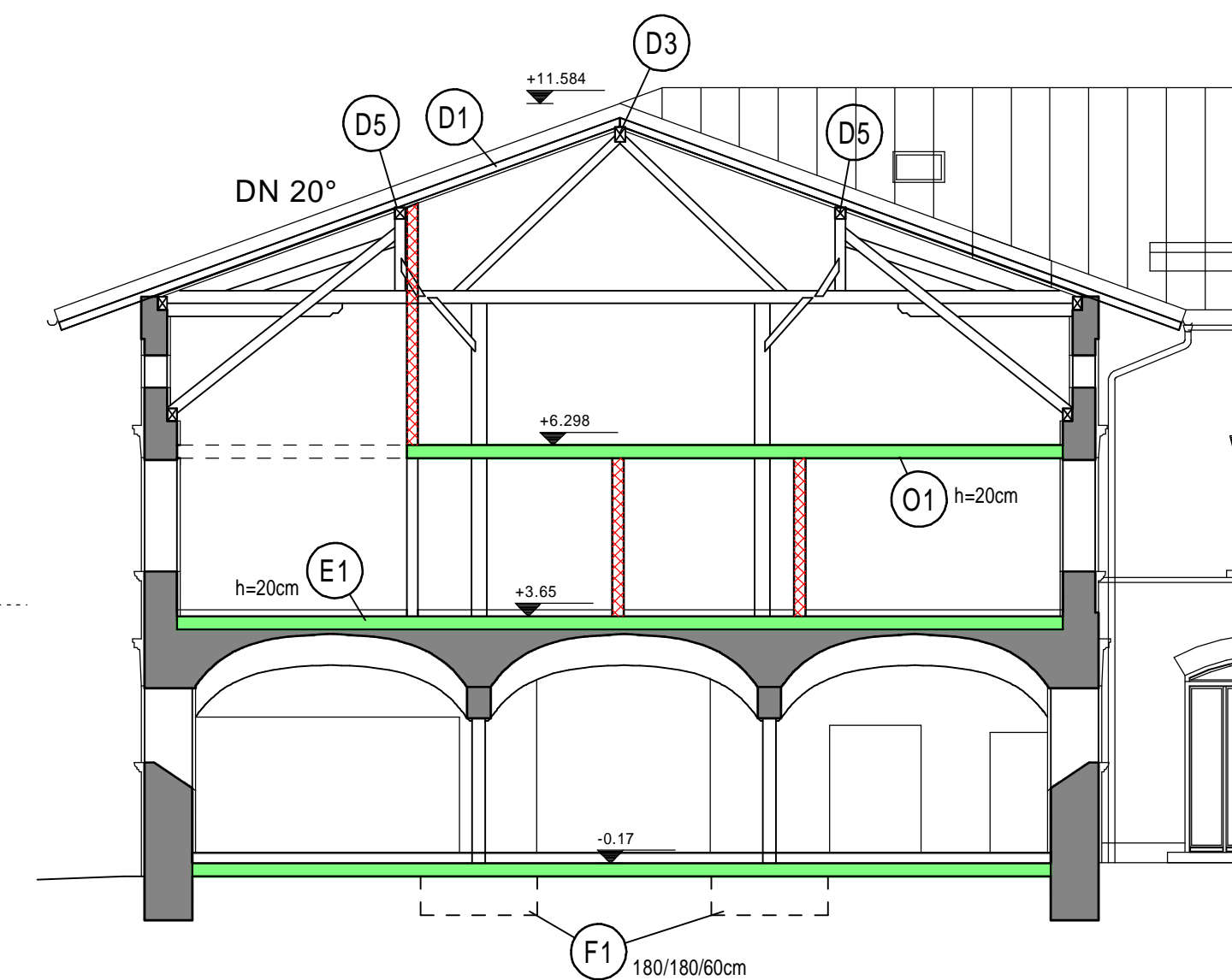
Übersicht
M 1:400



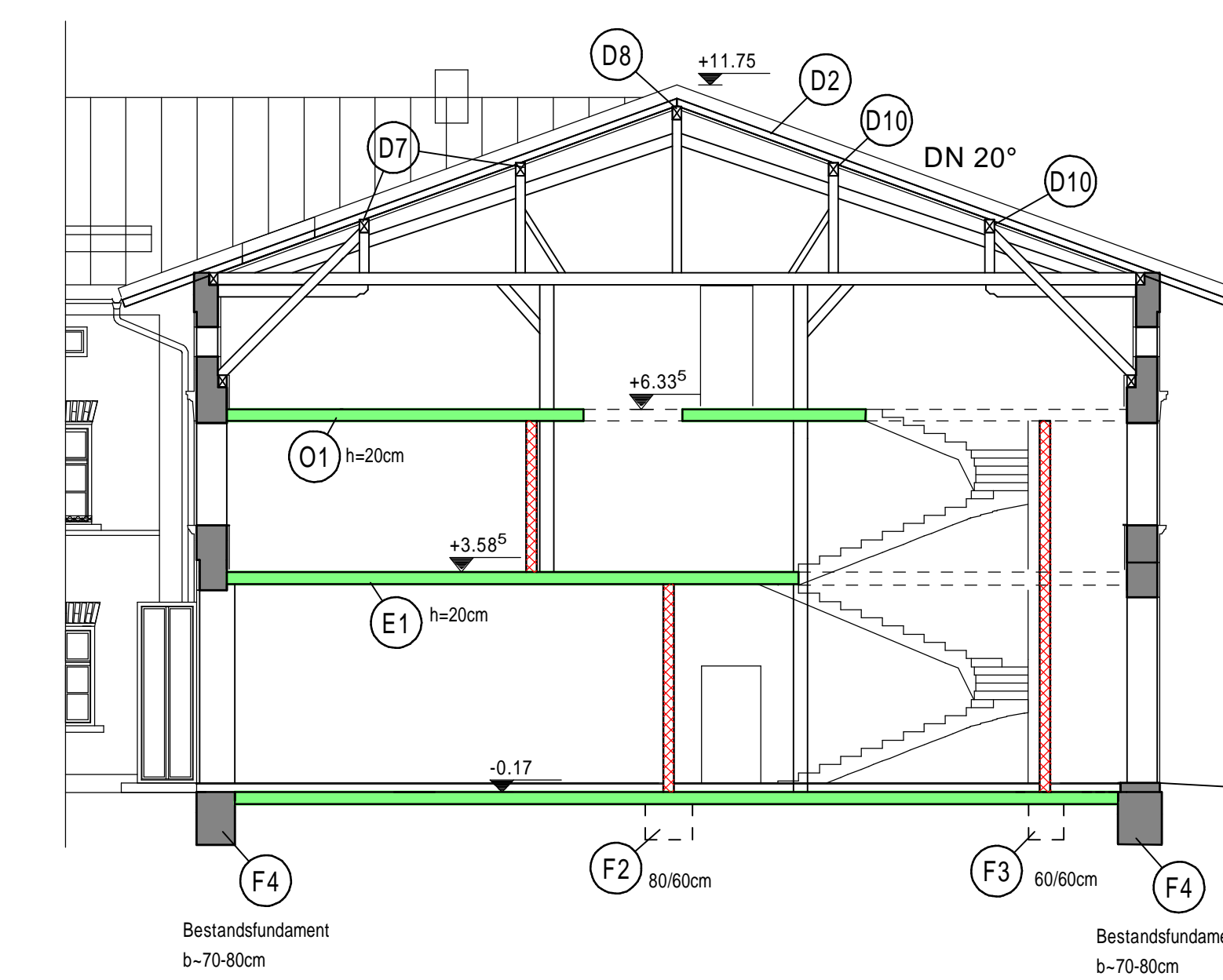
Erdgeschoss



Schnitt A-A



Schnitt B-B



LEGENDE:

- Bestand
- Beton C25/30
- Mauerwerk: z.B. Ytong PP-4-0.55 $f_k = 3,40 \text{ MN/m}^2$
- Schallschutzmauerwerk, z.B. KS20-2,0/MGII $f_k = 5,00 \text{ MN/m}^2$

LASTANNAHMEN:

- Schneelast: Zone II, $s = 565 \text{ m}$ ü. NN
- SK: $1,89 \text{ kN/m}^2$
- Decken inkl. TWZ: $2,30 \text{ kN/m}^2$
- Treppe und Podest: $3,00 \text{ kN/m}^2$

ÄNDERUNGEN:	INDEX	DATUM	GEZ.	ÄNDERUNG	GEPRÜFT
a	11.08.17	Be		Änderung lt. Wertplan	

BAUVORHABEN:	Sanierung des Vierseitz-Guthofes und Neubau von Eigentumswohnungen, in 83119 Obing Flur-Nr. 1305, Seestraße 2	DATUM:	04.07.2017
BAUHERR:	LS Denkmal Gut Obing GmbH & Co. KG Birkenstraße 15 84453 Mühldorf am Inn	GEZ.	B. Wagner
BAUTEIL:	Bauberschnitt 1 Grundrisse	GEPRÜFT:	D. Engler
		MAßSTAB:	1:100
		PLAN NR.:	P2a-15171

Klaus mairhofer
Ingenieurbüro für
Baustatik und Bauphysik

Dipl. Ing. (FH) Klaus Mairhofer
Aubergstraße 39
83352 Altenmarkt
Tel. 08621/979018 Fax 979019