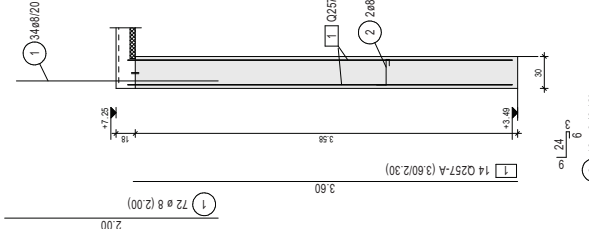


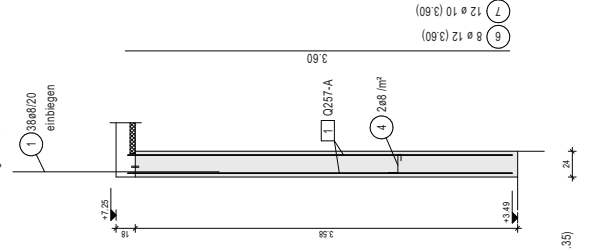
### Schnitt 1-1 Aufzugwand

insg. ca. 6,5 flm



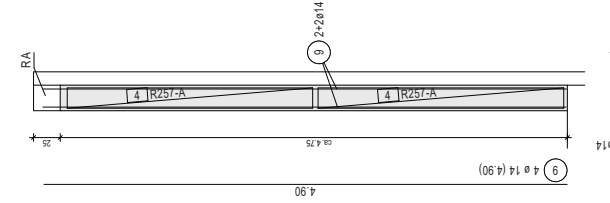
### Schnitt 3-3 Innenwand

insg. ca. 7,5 flm



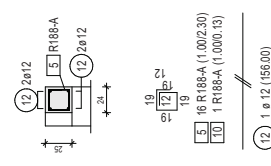
### AS2 Stb.-Stütze

insg. 1x ausführen



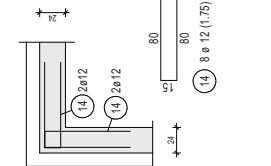
### R1 Stb.-Ringanker

insg. ca. 36 flm



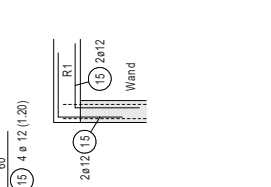
### EV3 Eckverbindung

insg. 2 x ausführen



### EV4 Anschluss in RA

insg. 1x ausführen



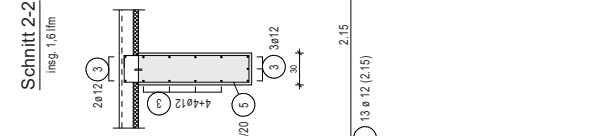
### Stütz D6

insg. 2,33 flm



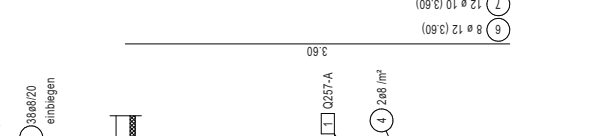
### Schnitt 2-2

insg. 1,6 flm



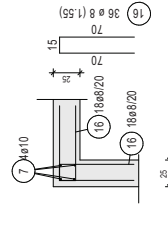
### Schnitt 1-2

insg. 1,6 flm



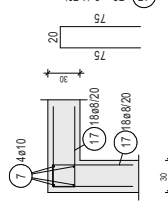
### EV 1

insg. 1 x 3,6 flm



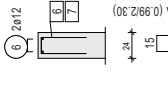
### EV 2

insg. 2 x 3,6 flm



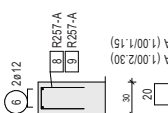
### WE 1

insg. 2 x 3,6 flm



### WE 2

insg. 2 x 3,6 flm



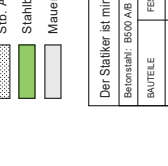
### Stütz D6

insg. 2,33 flm



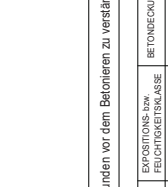
### EV 3

insg. 2 x ausführen



### EV 4

insg. 1x ausführen



### LEGENDE:

- Stb. Anschlüsse
- Stahlbeton
- Mauerwerk

BAUTEILE	EXPOSITIONSKLASSE	BETONBEDECKUNG	LAGE
Innenbauteile	C20/30	or [cm] = 2,5	alleorts

Der Statiker ist mindestens 24 Stunden vor dem Betonieren zu verständigen!  
 Betonstahl: B500 A/B

ÄNDERUNGEN	INDEX	DATUM	GEZ.	ÄNDERUNG

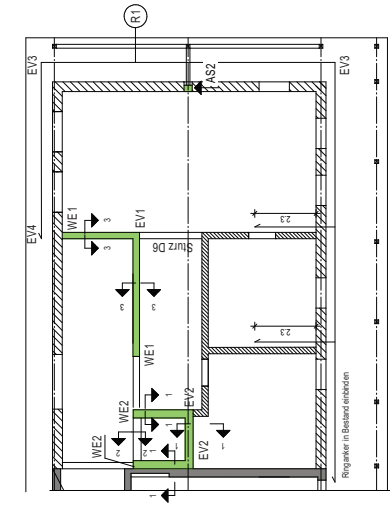
BAUVORHABEN:  
 GEZ.: M. Kowall  
 GEPRÜFT: C. Pfirner  
 MAßSTAB: 1:100, 1:25  
 PLAN NR.: B6a-21838

BAUTEIL: OG Wände, Stützen, RA

BEWEHRUNGSPLAN  
 B6a-21838

Klaus mairhofer  
 Ingenieurbüro für  
 Baustatik und Bauphysik  
 Dipl.-Ing. (FH) Klaus Mairhofer  
 Aubergerstraße 39  
 83352 Aienmarkt  
 Tel. 08621/99779-0 Fax 99779-99

### Übersicht Obergeschoss

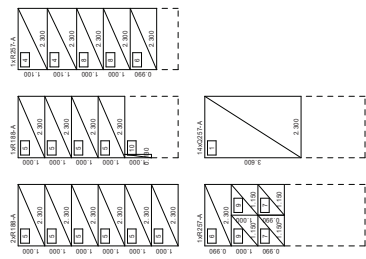


### MATTENLISTE

POS.	STÜCK	TYP	LÄNGE (m)	BREITE (m)	GEWICHT (kg)
1	14	Q257-A	3,600	2,300	477,590
4	2	R257-A	1,000	2,300	51,720
6	2	R257-A	0,990	2,300	51,676
7	2	R257-A	0,990	1,150	8,808
8	2	R257-A	1,000	1,150	8,877
10	1	R188-A	1,000	0,130	0,2316
GESAMTGEWICHT					623,514

Altmaterialgewichte (kg)  
 3 Stützen  
 2 R188-A  
 14 Q257-A  
 Brutto 970,110

### SCHNEIDESKIZZE



### RUNDSTAHLSTÜCKLISTE B500A/B

POS.	STÜCK	Ø	SCHNITTLÄNGE (m)	GEWICHT GESAMTLÄNGE (kg)	
1	72	8	2,000	144,000	
2	48	8	0,420	20,160	
3	54	8	0,350	16,380	
4	54	8	0,350	16,380	
5	8	8	3,800	29,560	
6	8	8	3,800	29,560	
7	12	10	3,800	29,560	
8	12	10	3,800	29,560	
9	4	14	4,800	23,040	
10	2	14	4,800	23,040	
11	2	12	3,600	12,960	
12	10	12	196,000	138,208	
13	8	12	1,750	1,554	
14	8	12	1,750	1,554	
15	4	12	1,200	1,066	
16	8	12	1,700	1,530	
17	72	8	1,700	0,872	
18	72	8	1,700	0,872	
GESAMTGEWICHT (kg)					450,470