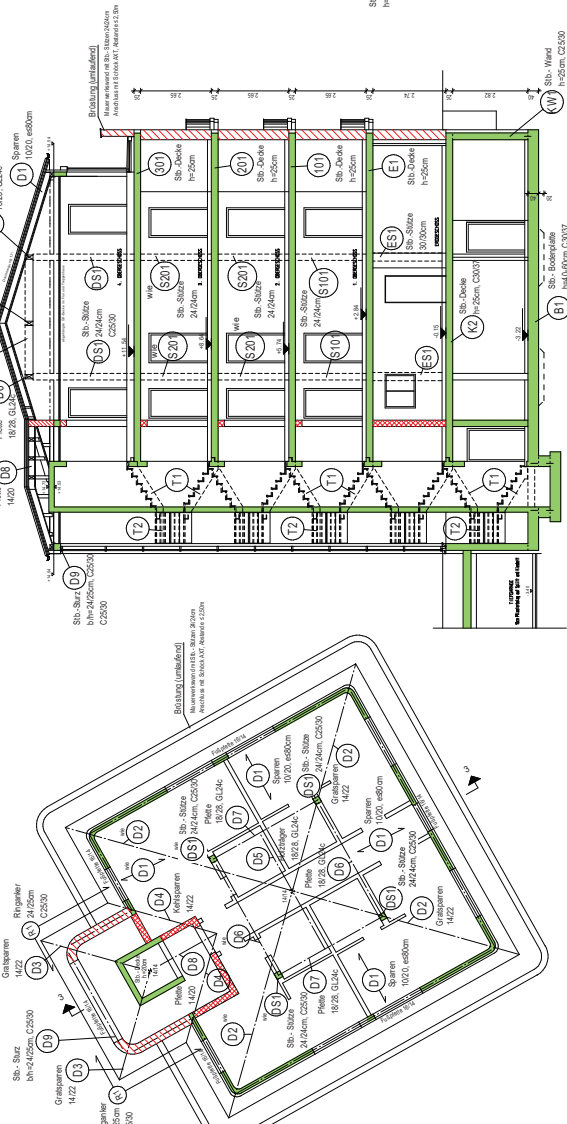
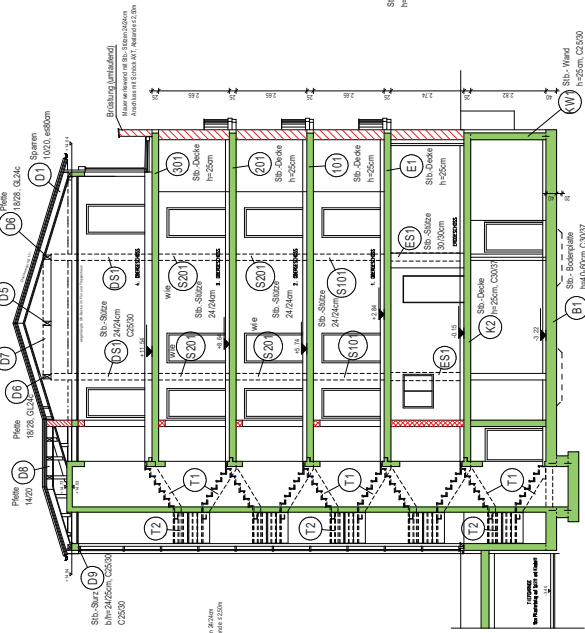


**4. Obergeschoss**

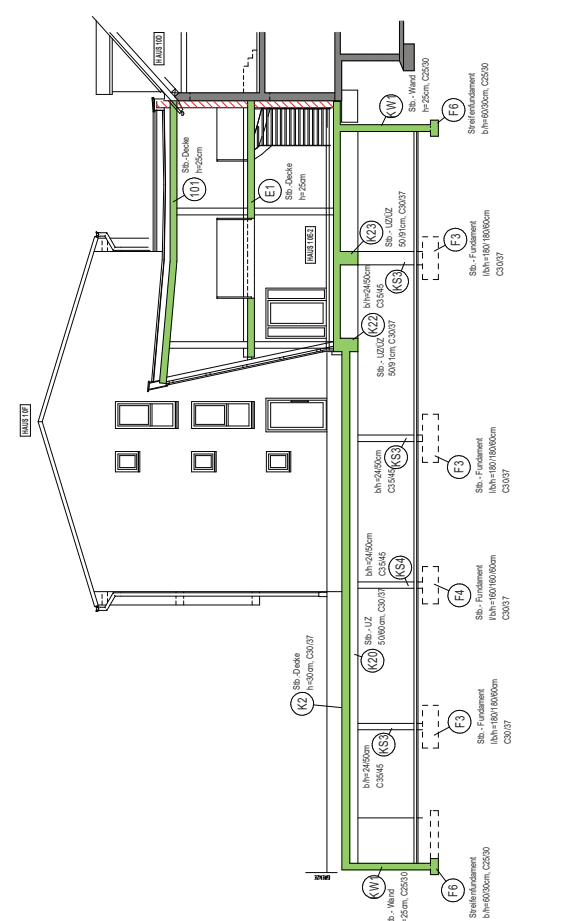
**Haus E1**



**Schnitt 3-3 (Haus E1)**



**Schnitt 4-4 (Haus E2)**



**LEGENDE:**

- Stahlbeton C25/30
- Mauerwerk innen: z.B. Poroton Plan T1,0  $f_k = 4,70 \text{ MN/m}^2$
- Mauerwerk außen: z.B. Poroton S8  $f_k = 3,00 \text{ MN/m}^2$
- Schallschutzmauerwerk, SPZ-Verfüllziegel,  $f_k = 4,40 \text{ MN/m}^2$
- Fertigteile

**LASTANNAHMEN:**

- Schneelast: Zone Ia,  $h = 47,0 \text{ m}$  u. NN
- Sk:  $0,97 \text{ kN/m}^2$
- Decken inkl. TWZ:  $2,30 \text{ kN/m}^2$
- Decken inkl. TWZ:  $2,80 \text{ kN/m}^2$  (Bereich Büro)
- Decken inkl. TWZ:  $3,80 \text{ kN/m}^2$  (Bereich Restaurant / Cafe)
- Treppe und Podest:  $3,00 \text{ kN/m}^2$
- Balkon und Dachterrasse:  $4,00 \text{ kN/m}^2$

**ÄNDERUNGEN:**

UNZEL	DATUM	GEZ.	ANZEHLUNG

**BAUVORHABEN:**

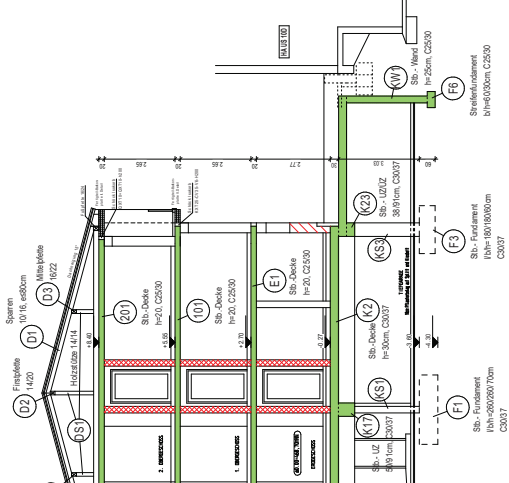
BAUHER:	S. Berger
BAUTEIL:	Grundriss 4.OG - Haus E1 Schnitte
MASSSTAB:	1:100
PLAN NR.:	PI-18046

**POSITIONSPLAN**

**Klaus mairhofer**  
Ingenieurbüro für  
Baustatik und Bauphysik

Dipl.-Ing. (FH) Klaus Mairhofer  
Auberstraße 39  
83352 Altenmarkt  
Tel. 08621/9979-0 Fax 99779-99

**Schnitt 2-2 (Haus F)**



**Schnitt 1-1 (Haus H)**

