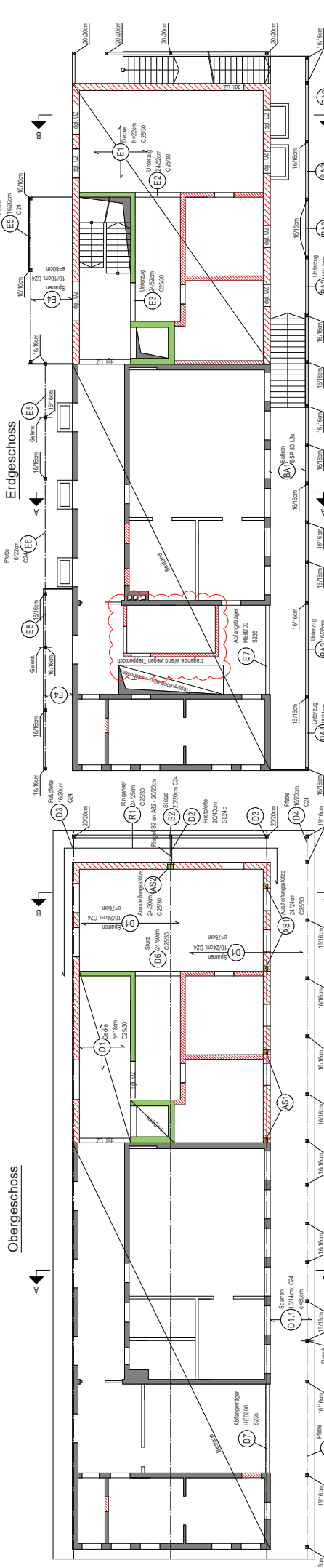
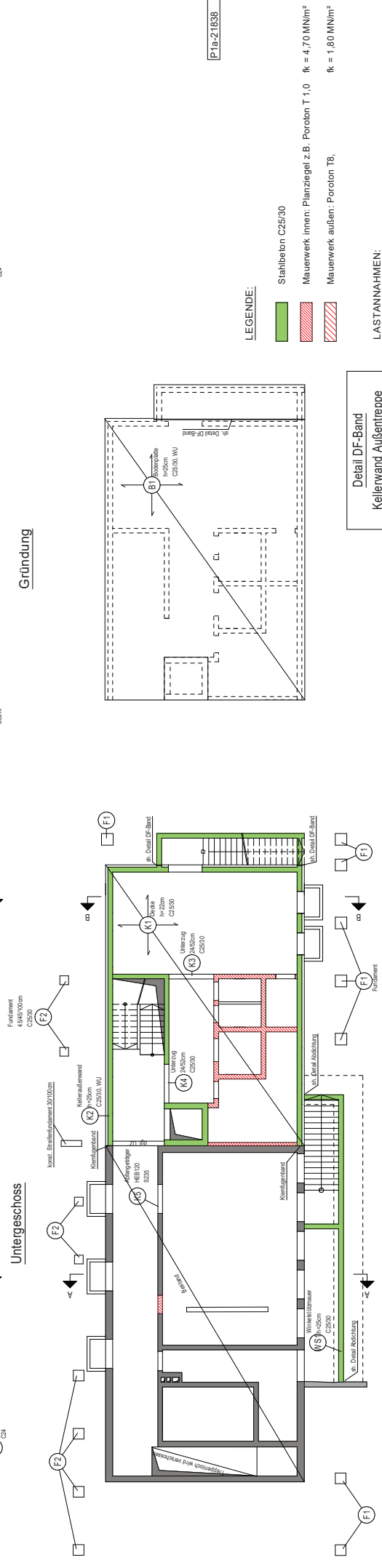


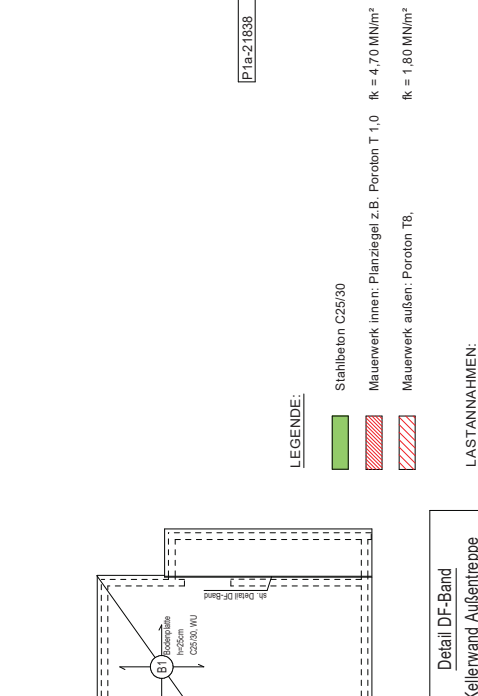
Obergeschoss



Untergeschoss



Gründung



- LEGENDE:**
- Stahlbeton C25/30
 - Mauwerk innen: Planziegel z.B. Porolon T 1,0 $fk = 4,70 \text{ MN/m}^2$
 - Mauwerk außen: Porolon T8, $fk = 1,80 \text{ MN/m}^2$

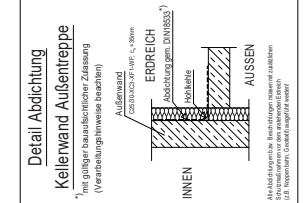
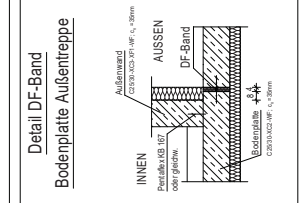
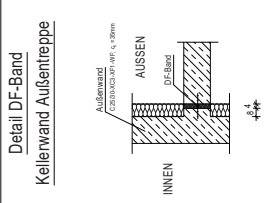
LASTANNAHMEN:
 Schneelast: Zone III, $h = 5440 \text{ NN}$
 SK: $2,67 \text{ kN/m}^2$
 Decken (Kiga): $3,00 \text{ kN/m}^2$
 Treppe + Podest: $3,00 \text{ kN/m}^2$
 Balkon: $4,00 \text{ kN/m}^2$

INDEX	DATUM	GEZ.	ÄNDERUNG	GEPRÜFT
1	21.07.22	BHK	gemäß statischer Vorgangsbauübertrag	

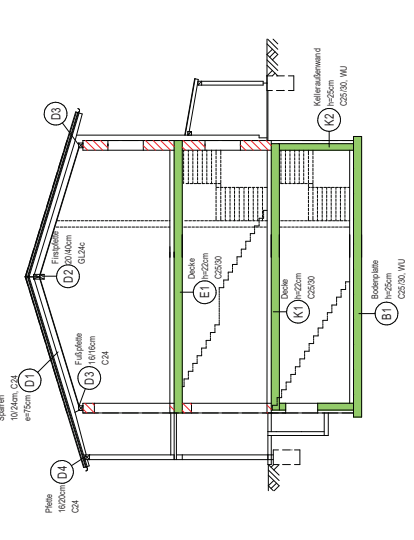
BAUVORHABEN:	
GEZ.	10.03.2022
BAUHERR:	P. Krummenschläger
GEPRÜFT:	C. Pinner
MASSSTAB:	1 : 100
BLATT NR.:	P1a-21838

Grundrisse
Schnitte, Gründung

POSITIONSPLAN
 Klausur mairhofer
 Ingenieurbüro für
 Baustatik und Bauphysik
 Dipl.-Ing. (FH) Klausur mairhofer
 Aubergrstraße 39
 83352 Altenmarkt



Schnitt B-B



Schnitt A-A

