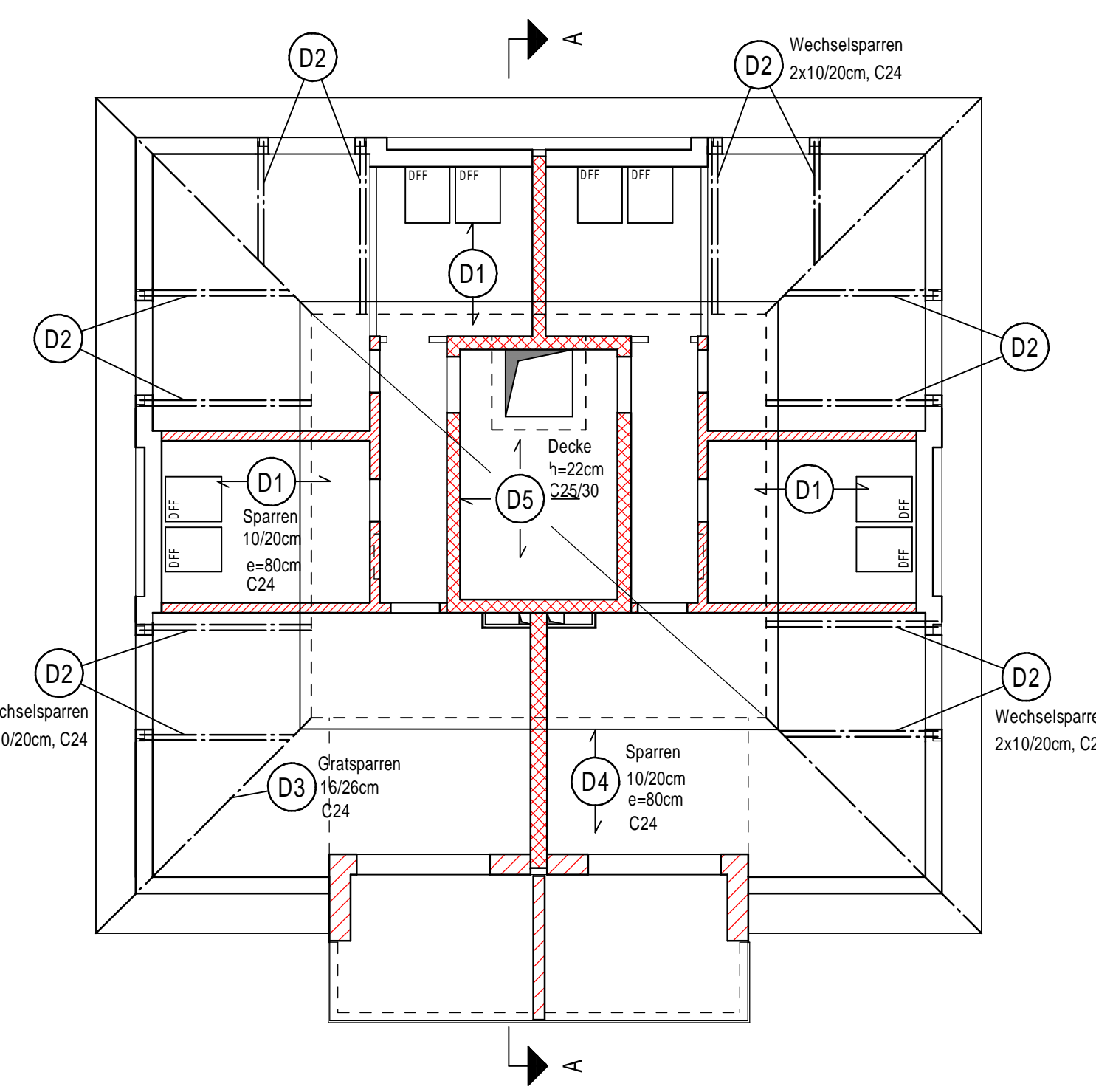
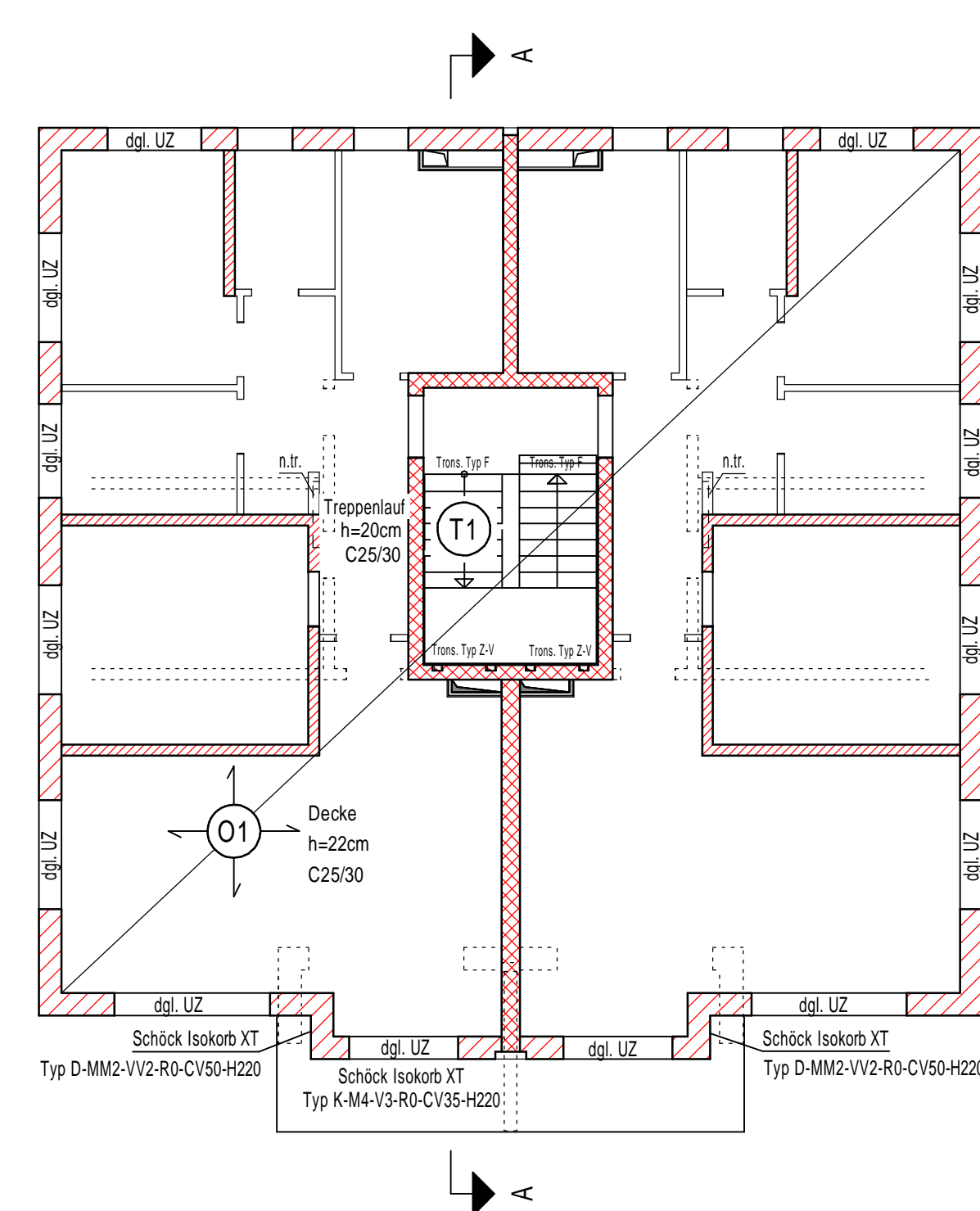


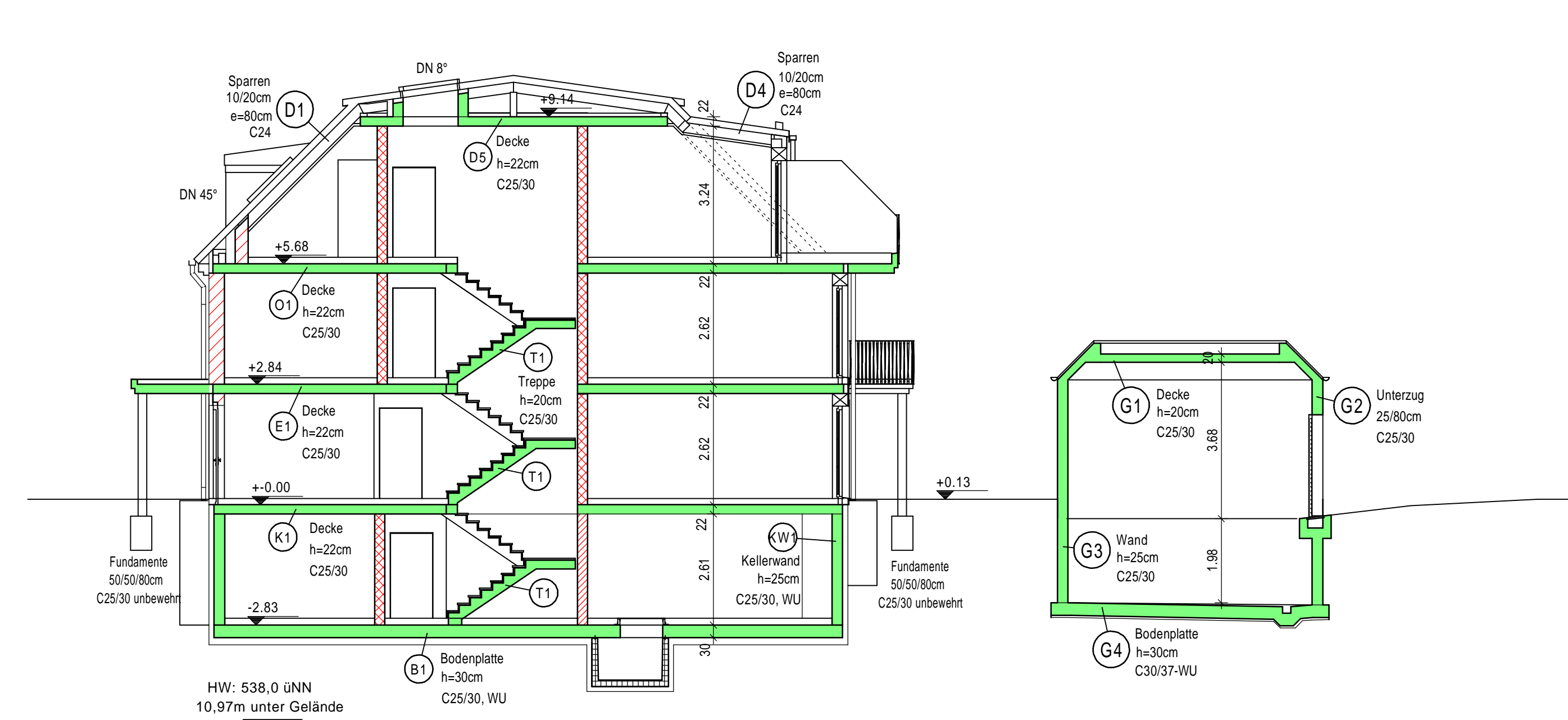
Dachgeschoss



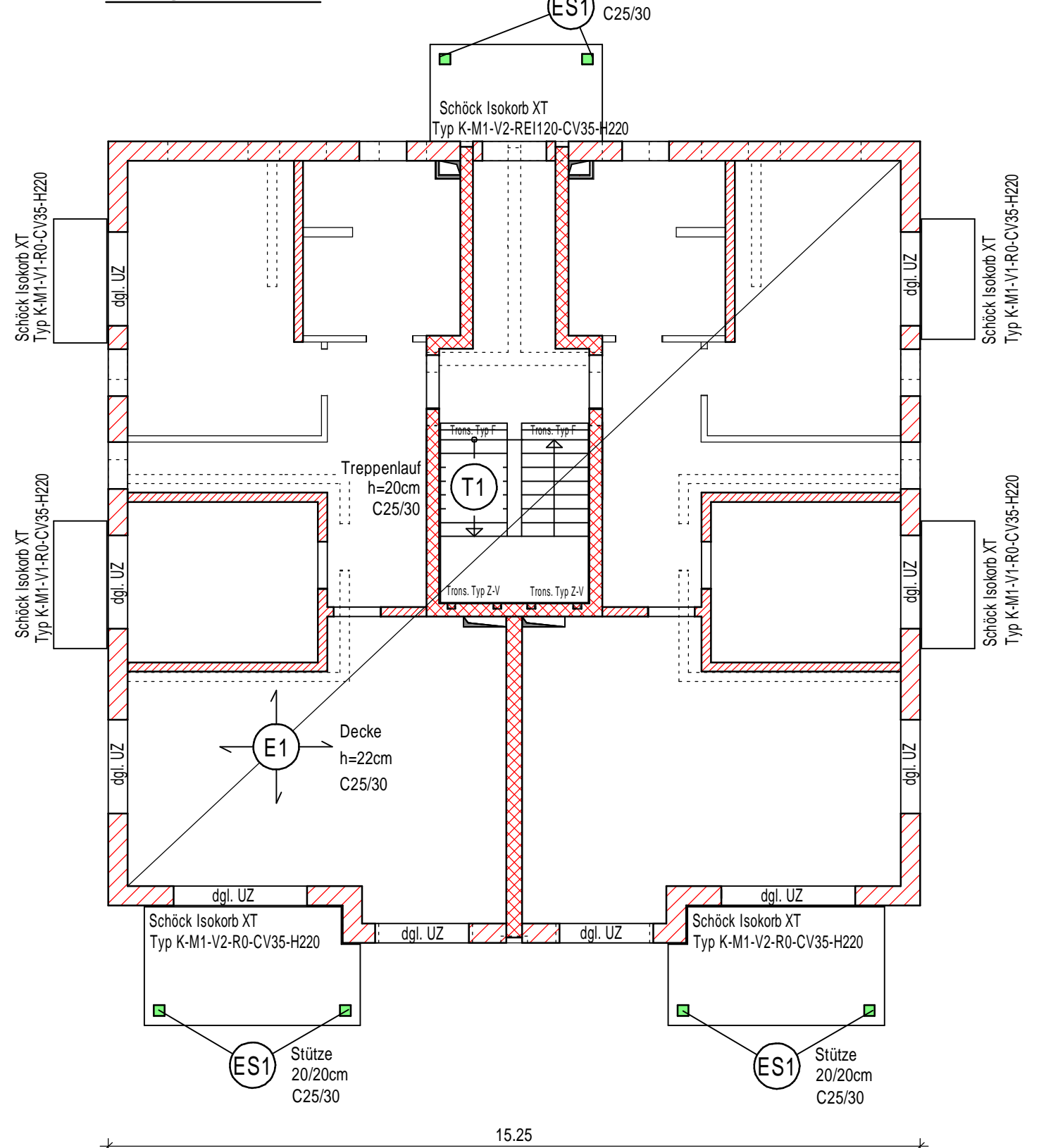
Obergeschoss



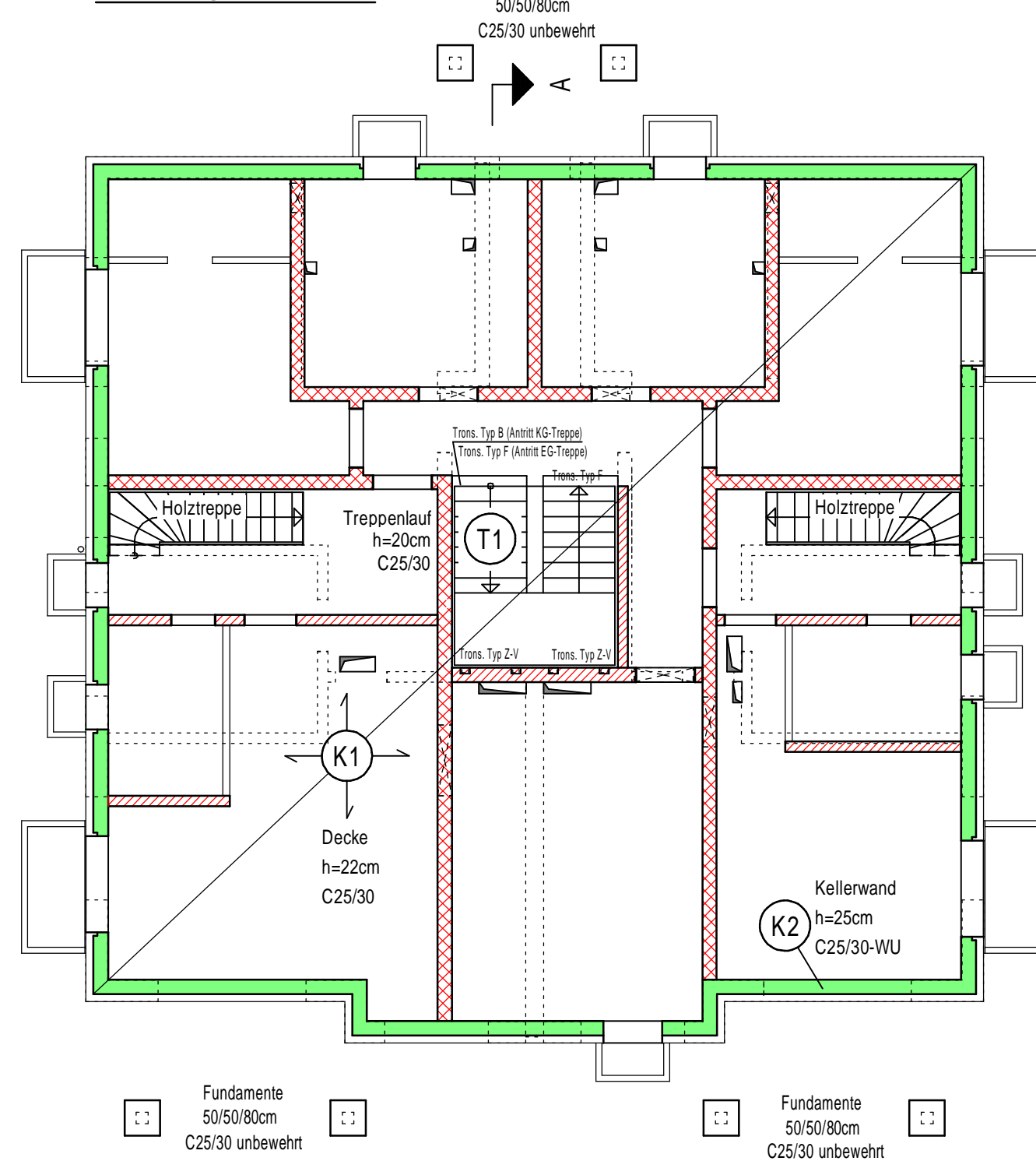
Schnitt A-A



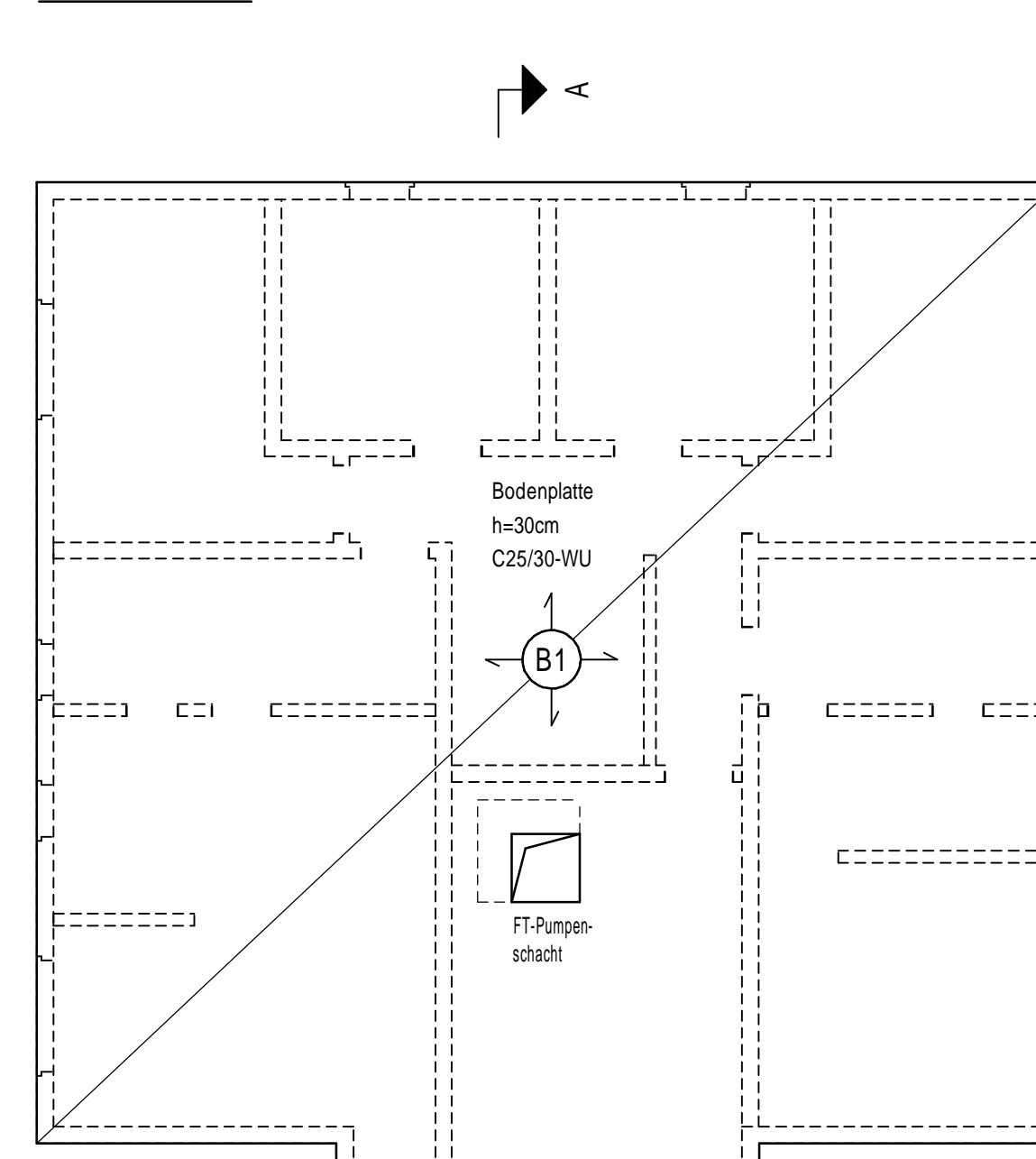
Erdgeschoss



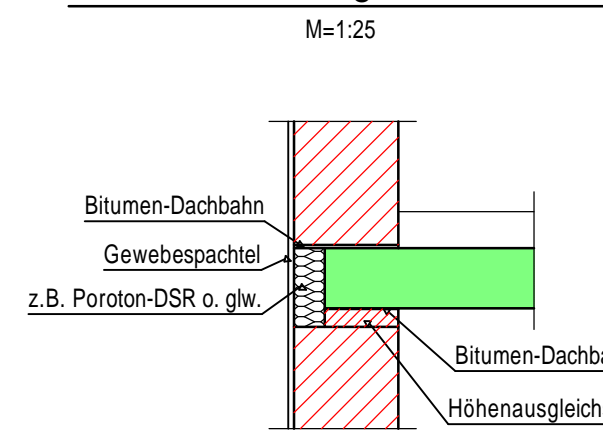
Kellergeschoss



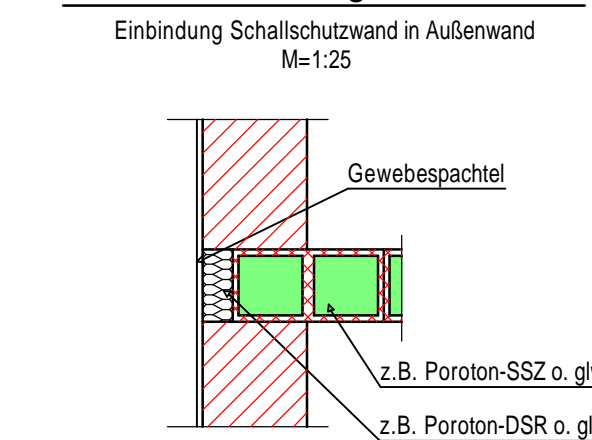
Gründung



Detail Wohnungstrenndecke



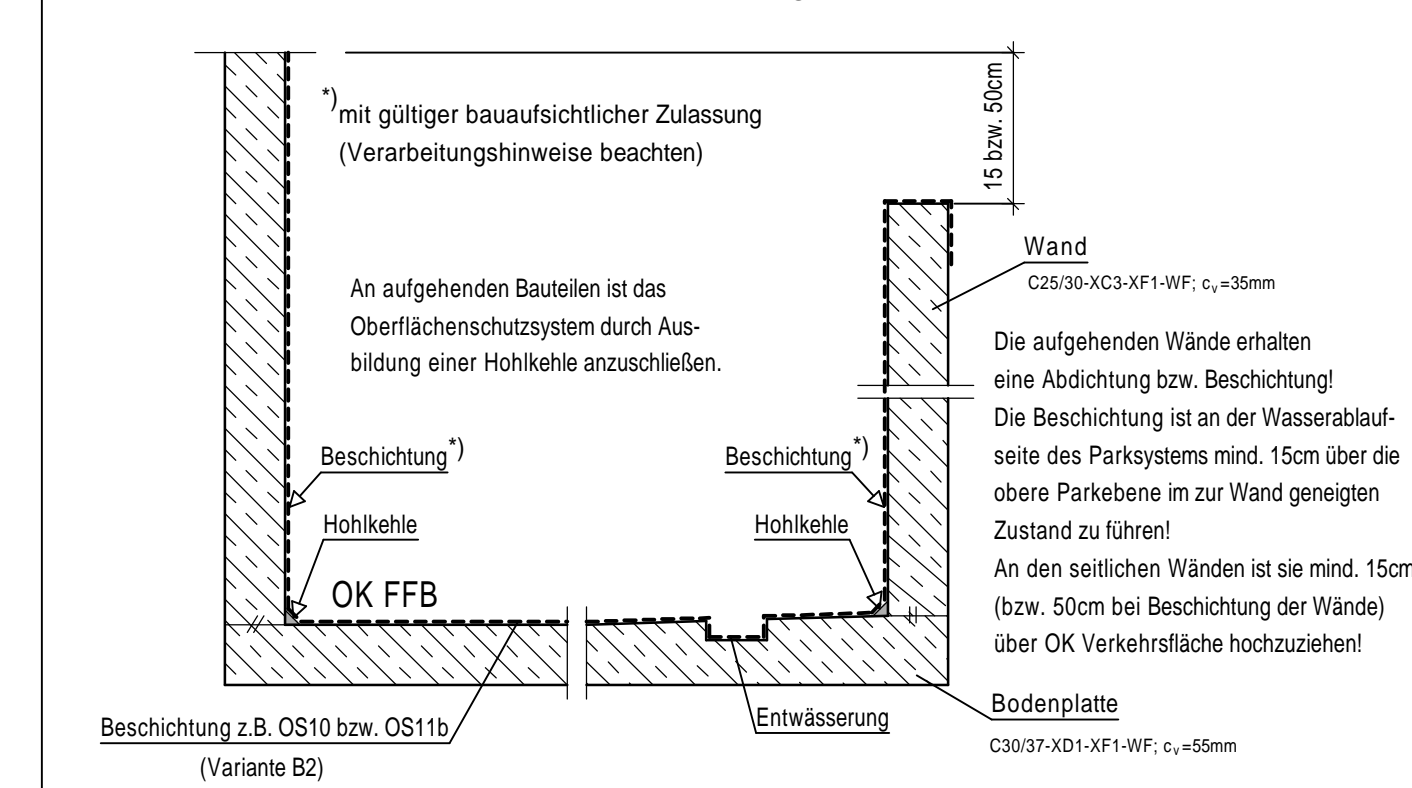
Detail Wohnungstrennwand



Hinweis:

Die Bodenplatte erhält eine flächige Beschichtung nach Variante B2
→ Rissüberbrückende Beschichtung (z.B. OS10 bzw. OS11b)

Detail Beschichtung Mehrfachparkter



LEGENDE:

- Stahlbeton C25/30
- Mauerwerk außen: z.B. Poroton S8 fk = 3,60 MN/m²
- Mauerwerk innen: z.B. Planziegel T 1,0 fk = 4,70 MN/m²
- Schallschutzmauerwerk: z.B. Verfüllziegel fk = 4,40 MN/m²

LASTANNAHMEN:

- Schneelast: Zone Ia, h = 550m ü. NN
- Sk: 1,15 kN/m²
- Decken inkl. TWZ: 2,70 kN/m²
- Treppe und Podest: 3,00 kN/m²
- Balkon und Dachterrasse: 4,00 kN/m²

ÄNDERUNGEN:	INDEX	DATUM	GEZ.	ÄNDERUNG	GEPRÜFT

BAUVORHABEN:	DATUM: 01.04.2022
BAUHERR:	GEZ.: I. Holzleitner
BAUTEIL:	GEPRÜFT: D. Engler
Grundrisse Schnitte	MASSTAB: 1:100
POSITIONSPLAN	PLAN NR.: P1a-21919