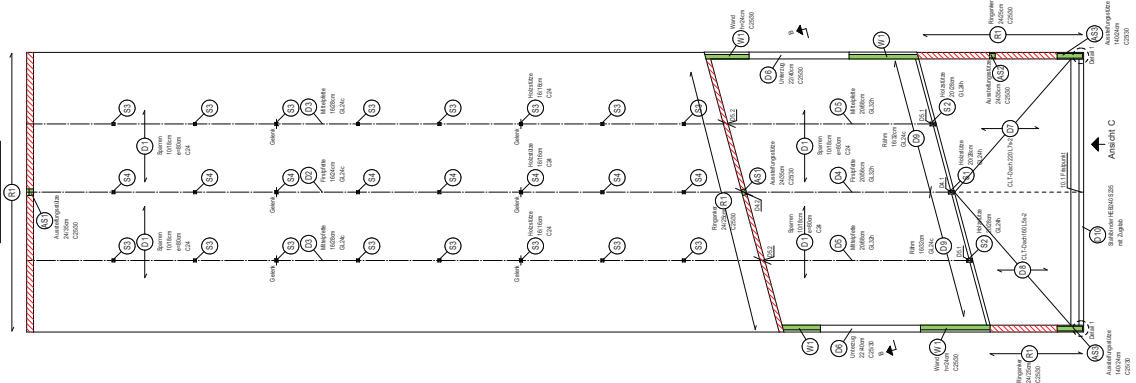
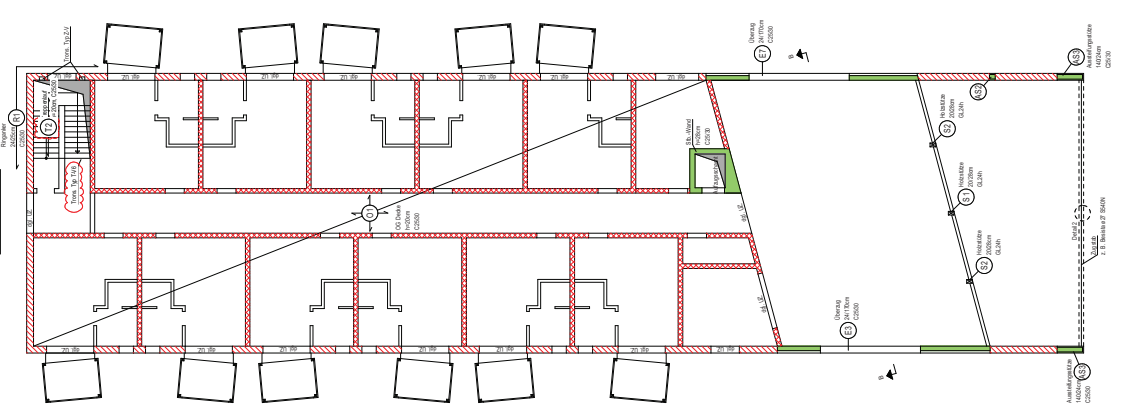


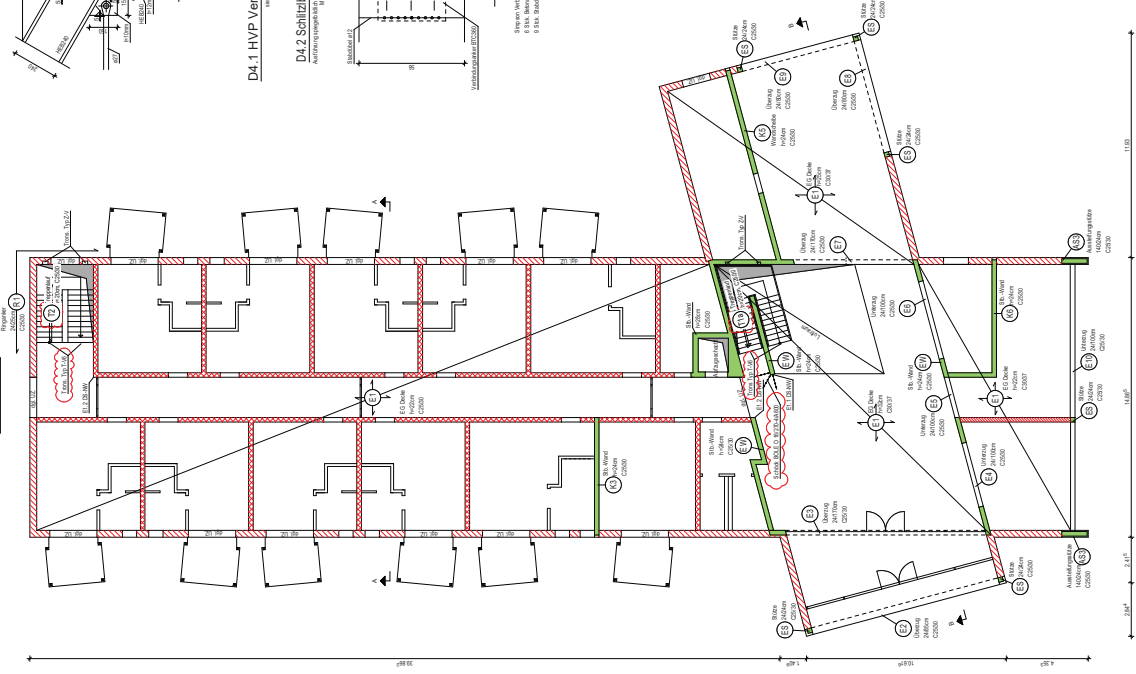
Dachkonstruktion



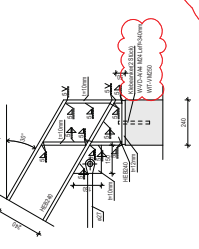
Obergeschoss



Erdgeschoss

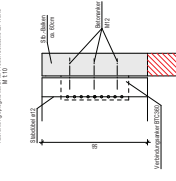


Detail 1



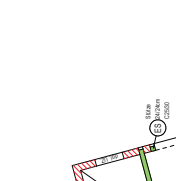
D4.1 HVP Verbinder 120x300x20  
4000 StBk

D4.2 Schlitzblech BTC 300

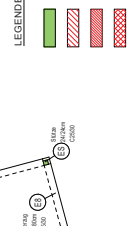


D5.1 HVP Verbinder 120x400x20  
4000 StBk

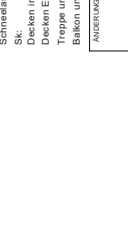
D5.2a Schlitzblech 2x BTC 320



D5.2b Schlitzblech 2x BTC 320



D5.2c Schlitzblech 2x BTC 320



D5.2d Schlitzblech 2x BTC 320

LEGENDE:

- Stahlbeton C25/30, C30/37
- Mauerwerk außen: Poroton S9,  $f_k = 5,30 \text{ MN/m}^2$
- Mauerwerk innen: Plattendübel z. B. Poroton T 1.0,  $f_k = 4,70 \text{ MN/m}^2$
- Schlitzblechmauerwerk, SSB, Verfüllungst. mind. C20/25

LASTNENNUNGEN:

- Schneelast: Zone II,  $h = 4,95 \text{ m}$  ü. NN
- SK:  $1,58 \text{ kN/m}^2$
- Decken (inkl. TWZ):  $2,70 \text{ kN/m}^2$
- Decken Eingangshalle:  $5,00 \text{ kN/m}^2$
- Treppe und Podest:  $3,00 \text{ kN/m}^2$
- Balkon und Dachterrasse:  $4,00 \text{ kN/m}^2$

ANDECKUNGEN	BEZEICHNUNG	PROFIL	STÄRKE	ABSTAND	ANMERKUNGEN

BAUVERFAHREN	BEZEICHNUNG	PROFIL	STÄRKE	ANMERKUNGEN

BAUTEILE	BEZEICHNUNG	PROFIL	STÄRKE	ANMERKUNGEN

POSITIONSPLAN	PROFIL	STÄRKE	ANMERKUNGEN

**Klaus mairhofer**  
 Dipl.-Ing. (FH) Klaus Mairhofer  
 Ingenieur für  
 Statik und Bauphysik  
 83552 Achenmark  
 Tel. 08421 99779-0 Fax 99779-99