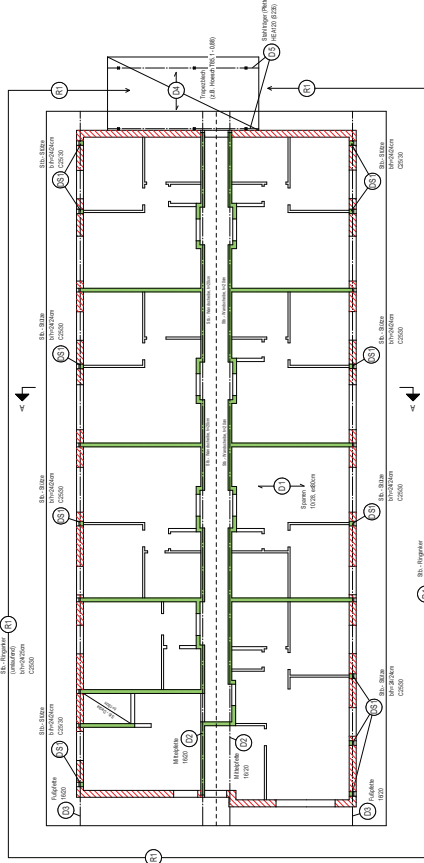
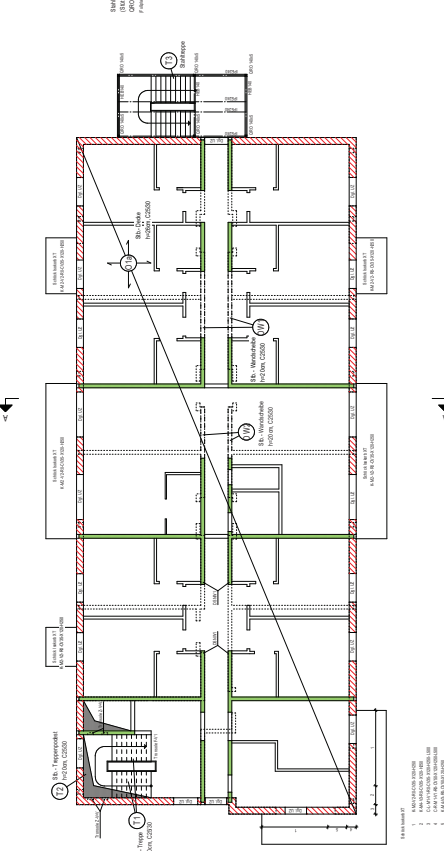


Dachgeschoss

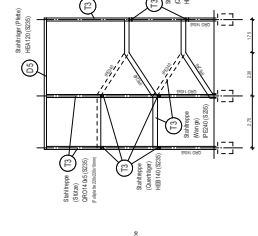


Obergeschoss

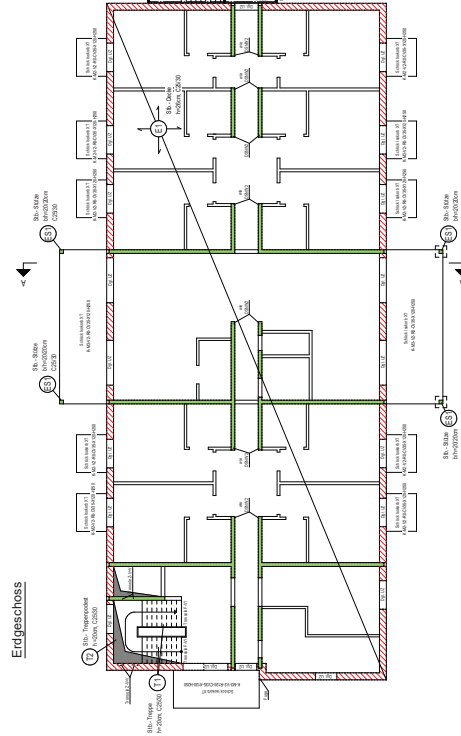


- 1. Bt. Treppen
- 2. Bt. Wand/Decke
- 3. Bt. Wand/Decke
- 4. Bt. Wand/Decke

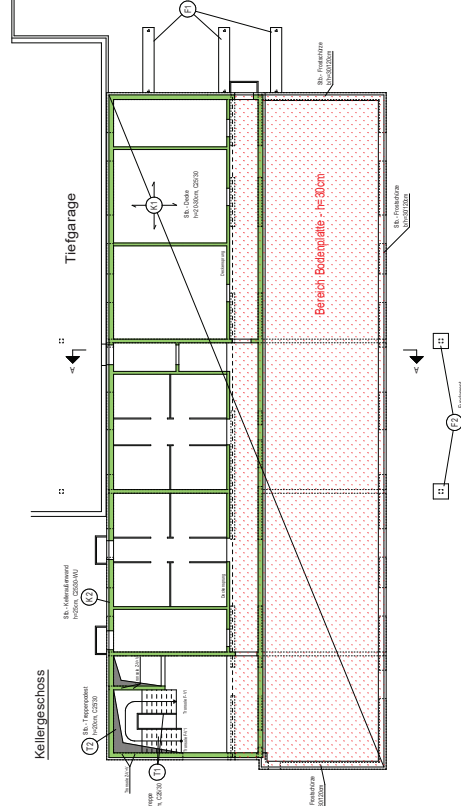
Ansicht Außentreppe (Pos. T3)



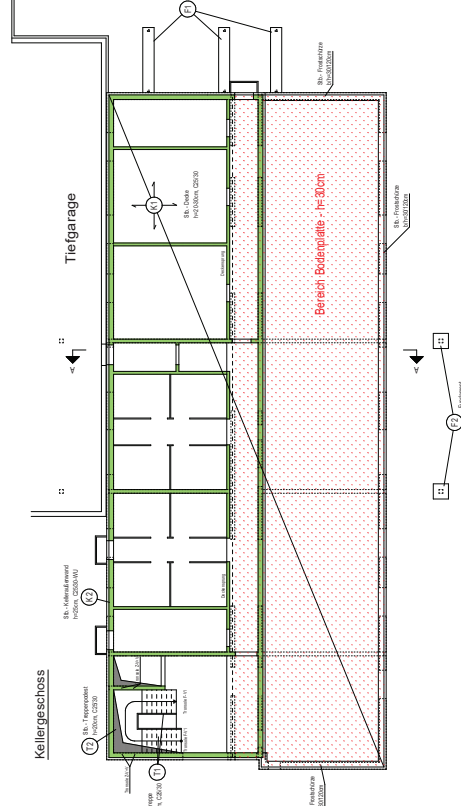
Erdgeschoss



Kellergeschoss



Tiefgarage



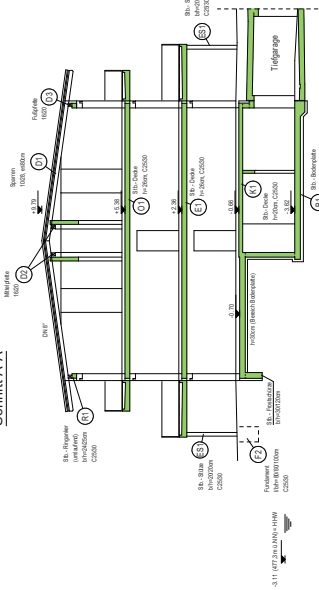
LEGENDE:

- Stahlbeton C25/30
- Mauerwerk außen: z.B. Poroton SB
- Mauerwerk innen: z.B. Plancher Poroton T.1.0

fk = 3,60 MN/m²
fk = 4,70 MN/m²

Hinweis:
Die Stb. Kellerdecke und die Stb. Bodenplatte werden als wasserundurchlässige Konstruktion ausgeführt. Hierfür kommt das System der B. PERMATON zum Einsatz. Saubere Verlegen und Decke hinsichtlich der Abdichtung, Betondeckenschicht, Restbetondecke, Beschichtung etc. sind entsprechend zu beachten und umzusetzen!

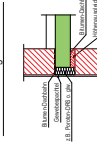
Schnitt A-A



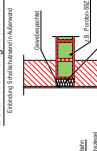
Schallschutzdetails

M = 1:25

Detail Wohnungstrennwand



Detail Wohnungstrenndecke



ANFORDERUNGEN	INHALT	ZEITRAUM	ANZEIGEN
BAUVORNAME	NO. 100/20	NO. 100/20	NO. 100/20
BAUWERK	M. Grieb	D. Engler	
BAUTEIL	Grundrisse	Schnitt	1:100
POSITIONSPLAN (Haus B)	Platz 2/1694		

Dipl.-Ing. (FH) Klaus Mairhofer
Ingenieurbüro für
Baustatik und Bauphysik
Tel. 0682 169775-0 Fax 89775-99