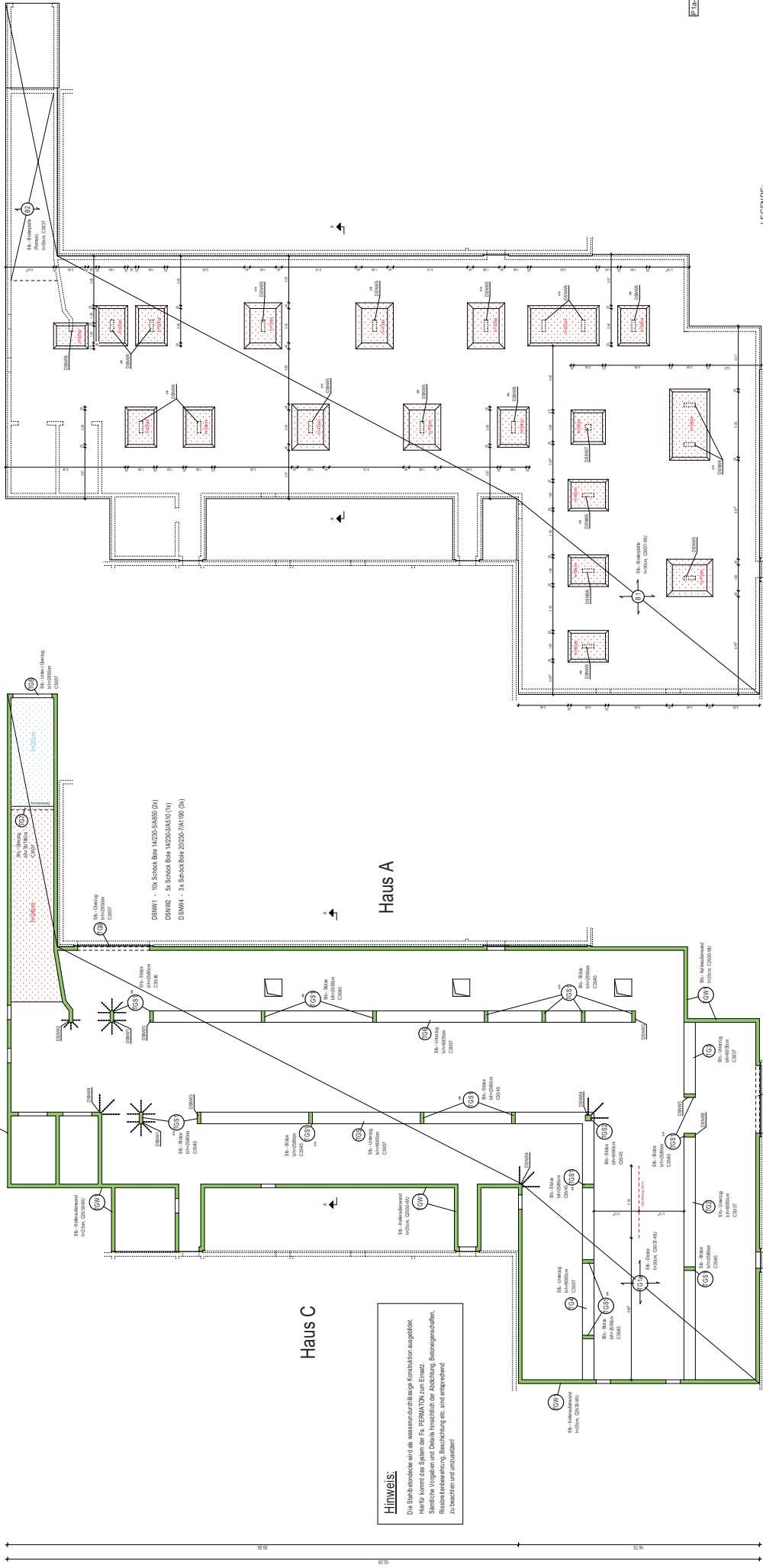


Grundriss Tiefgarage

Gründung



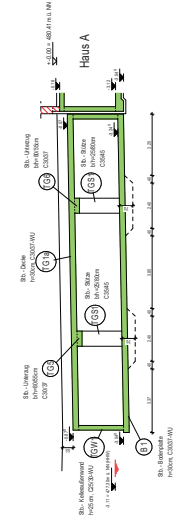
Plat-2.1694

LEGENDE:

- Stahlbeton C25/30, C30/37, C36/45
- LASTNAMMEN:
Überschüttung Tiefgarage max. 60cm
Ausbaustat: 12,0 kN/m²
- Nutzlast (Gehäude - ohne SLV): 5,00 kN/m²

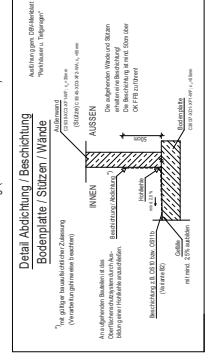
Hinweis:
Die SIC-Kriterien und die SIC-Bogenplatte Heriz kommt das System der Fa. PERMATON zum Einsatz. Sämtliche Vorgaben und Details hinsichtlich der Abdichtung, Bogenplatten, Risikobewertung, Beschichtung etc. sind entsprechend zu beachten und umzusetzen!

Schnitt A-A



Hinweis:

Die Bodenplatte erhält eine flächige Beschichtung nach Variante B2
→ Rissüberbrückende Beschichtung (z.B. OS 10 bzw. OS 1b)



ANFORDERUNGEN	INHALT	ZEICHEN	ANZAHL	ZEICHENGRÖßE
BAUVORHABEN	1	1:1	1	1:1
BAUWERKE	1	1:1	1	1:1
BAUTEILE	1	1:1	1	1:1
PROJEKTANT	M. GRIEB			
PROJEKTLEITER	D. ERGNER			
MAßSTAB	1:100			
PROJEKTNAME	Tiefgarage			
POSITIONSPLAN	Plat-2.1694			
Dipl.-Ing. (FH) Klaus Mairhofer Ingenieurbüro für Statik und Bauphysik Stadlauerstraße 39 83502 Bad Reichenhagen Tel. 0842 1169775-0 Fax 89775-99				