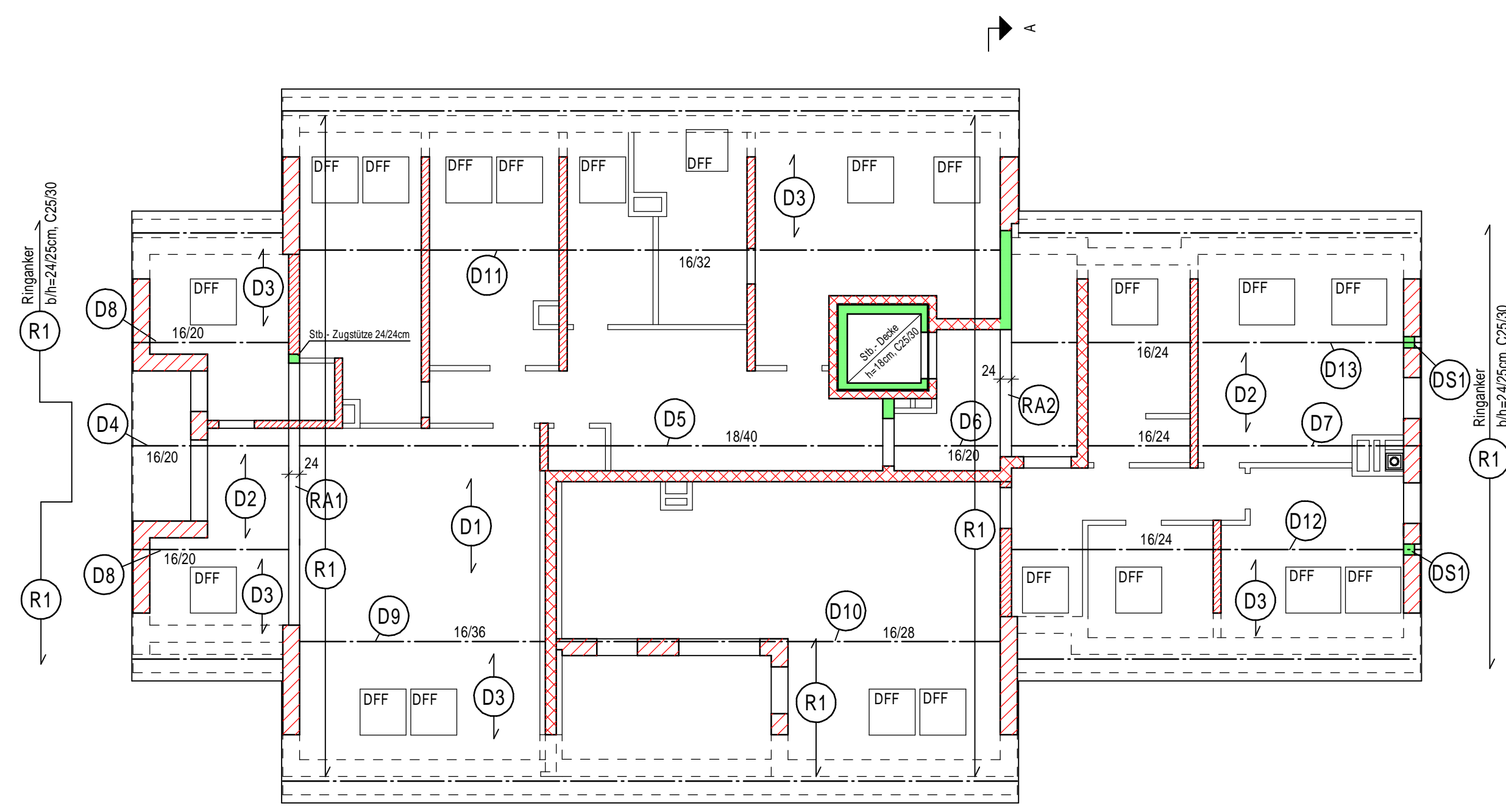
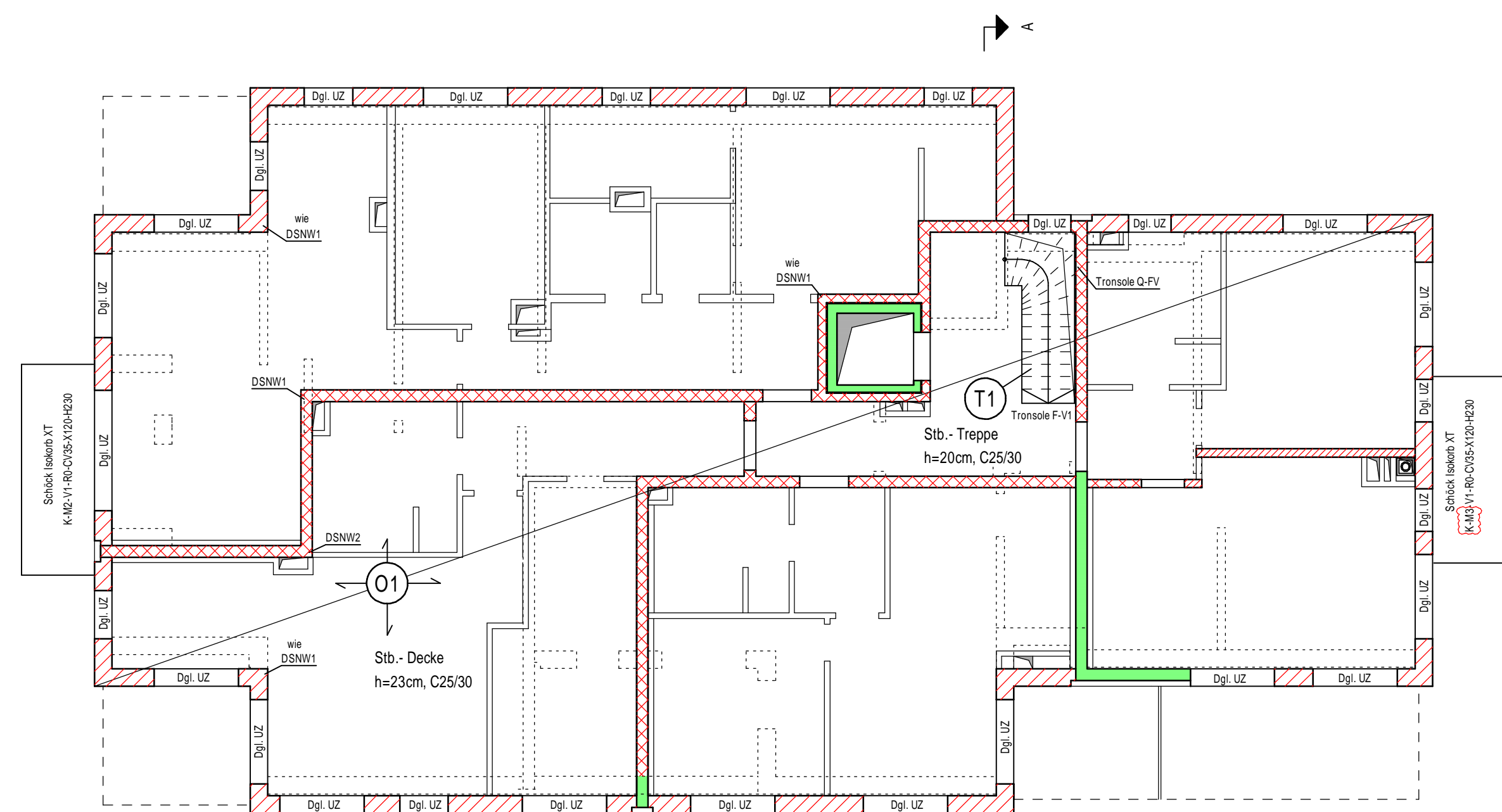


Dachgeschoss

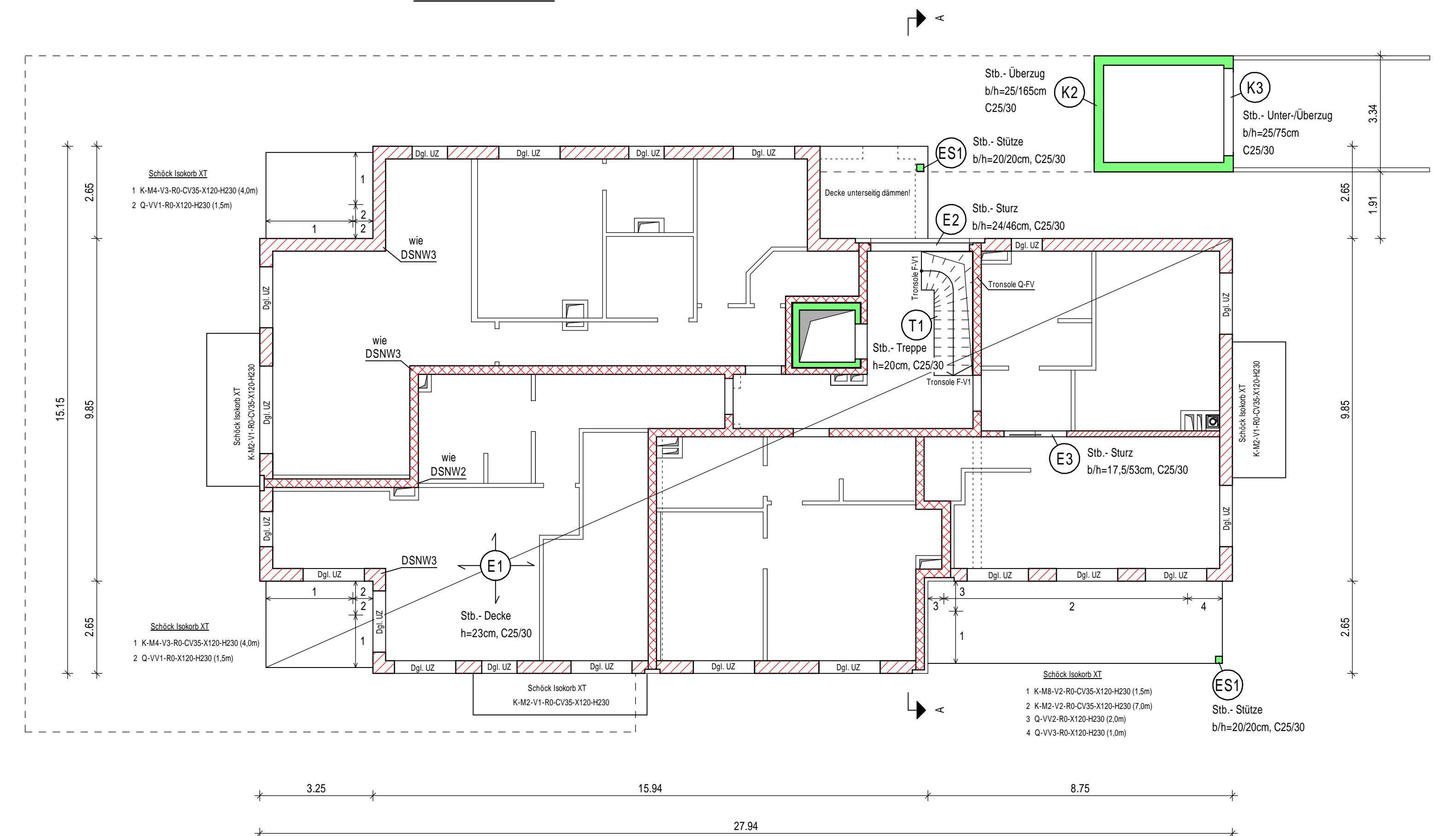


- D1 Sparren 1020, es80cm
- D2 Sparren 1020, es80cm
- D3 Sparren 1020, es80cm
- D4 Firstplatte 1620
- D5 Firstplatte 1840, GL24c
- D6 Firstplatte 1620
- D7 Firstplatte 1624
- D8 Mittelplatte 1620
- D9 Mittelplatte 1636, GL24c
- D10 Mittelplatte 1628, GL24c
- D11 Mittelplatte 1632, GL24c
- D12 Mittelplatte 1624
- D13 Mittelplatte 1624
- RA1 Stb.-Rahmen, bh=2430cm, C25/30
- RA2 Stb.-Rahmen, bh=2430cm, C25/30
- DS1 Stb.-Stütze, bh=2424cm, C25/30

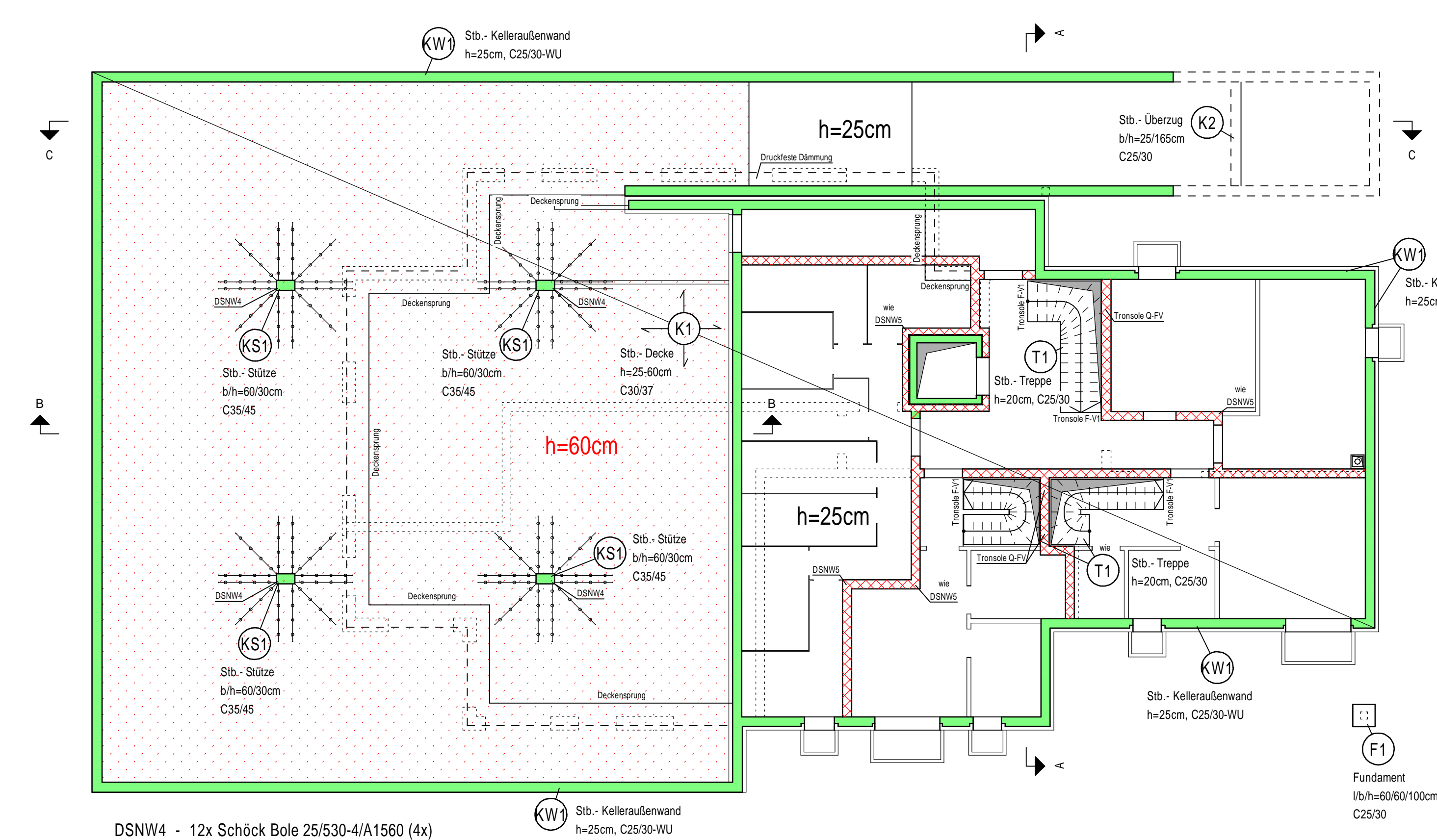
Obergeschoss



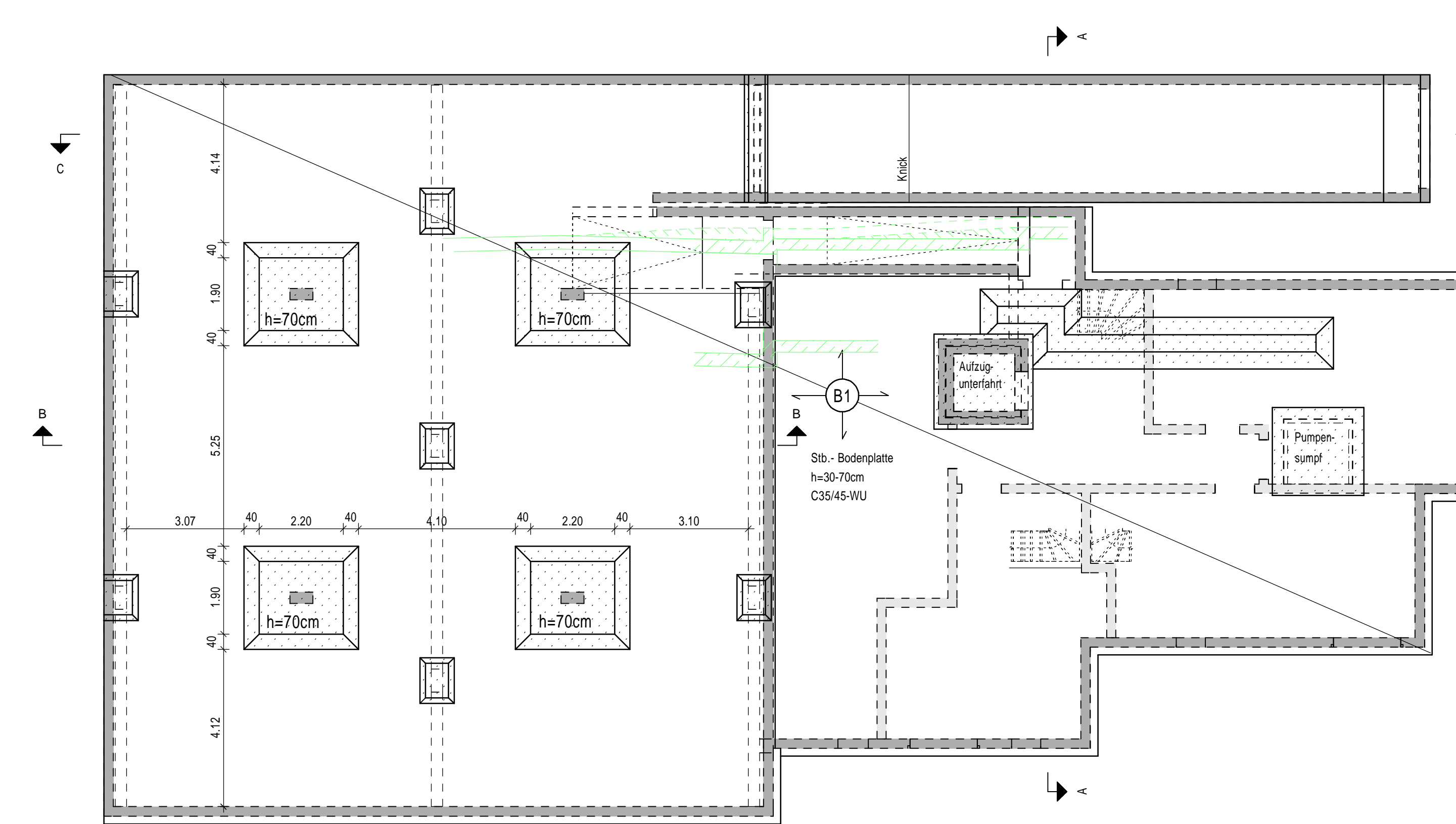
Erdgeschoss



Kellergeschoss

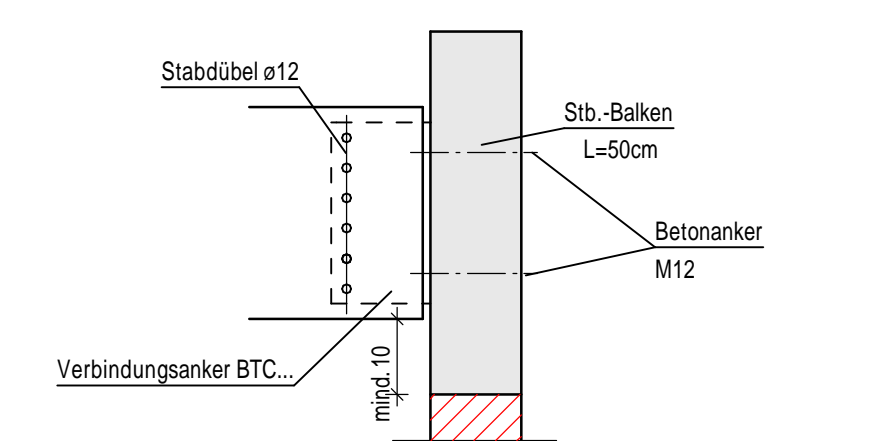


Gründung



Detail Plettenauflager bei Trennwand

Ausführung spiegelbildlich für Pletten beidseits der Wand
M 1:10



Anschluss Platte (Pos. D5, D9, D11)
Simpson Verbinder BTC-280
4 Stk. Betonanker M12
7 Stk. Stabdübel ø12 mit Holzbohlen

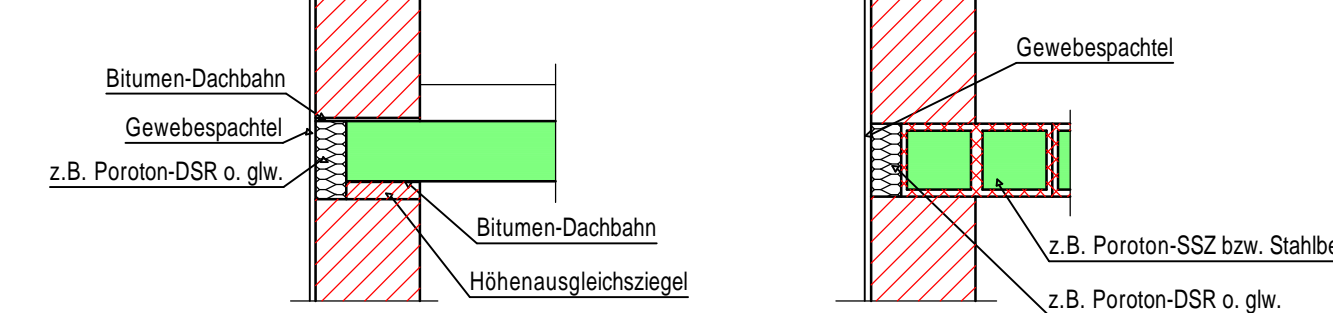
Anschluss Platte (Pos. D4, D6, D7, D8, D10, D13)
Simpson Verbinder BTC-160
4 Stk. Betonanker M12
4 Stk. Stabdübel ø12 mit Holzbohlen

Schallschutzdetails

M = 1:25

Detail Wohnungstrenndecke

Einbindung Schallschutzwand in Außenwand



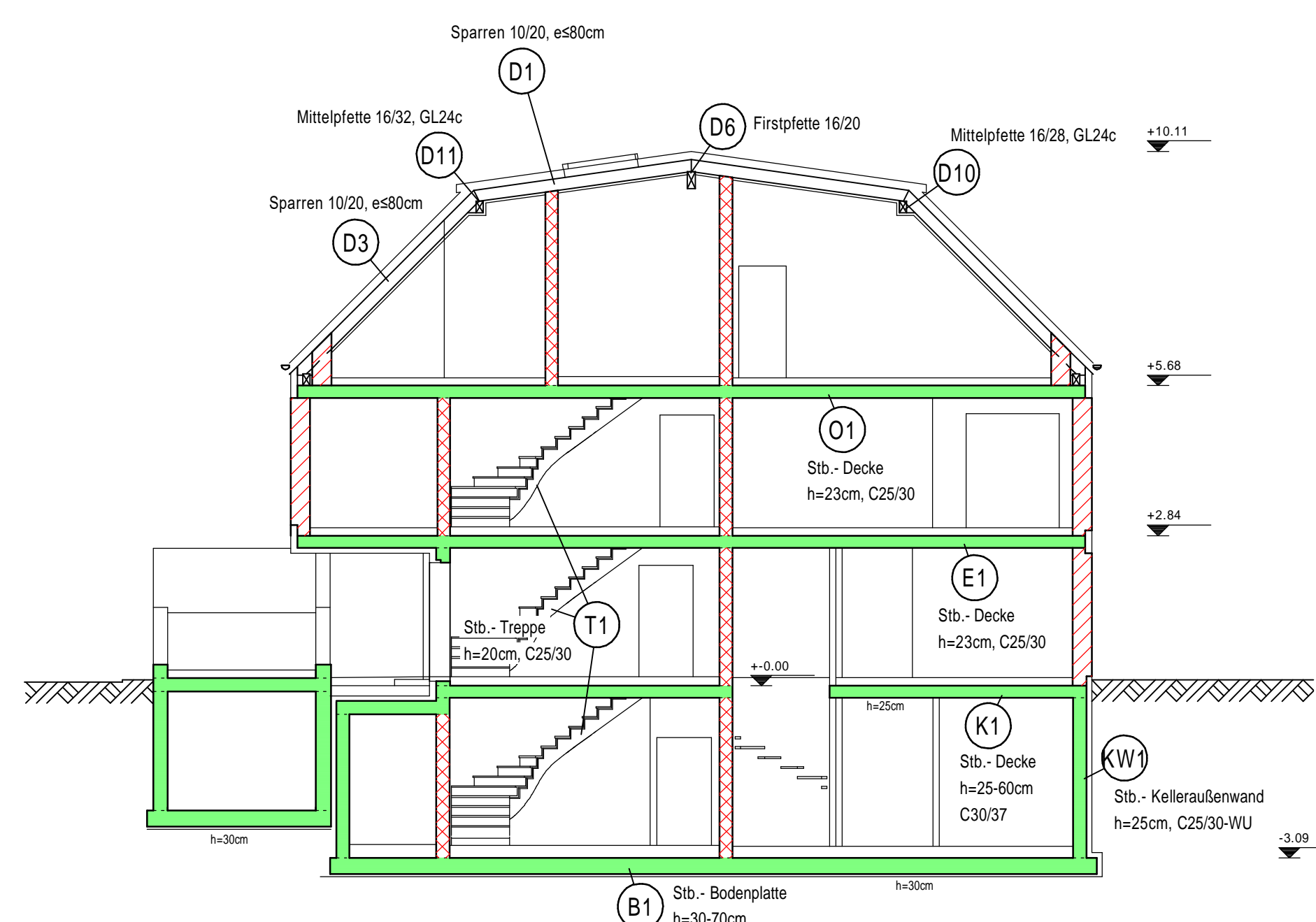
Hinweis:

Die Tiefgaragendecke erhält eine flächige Abdichtung gemäß DIN 18532.

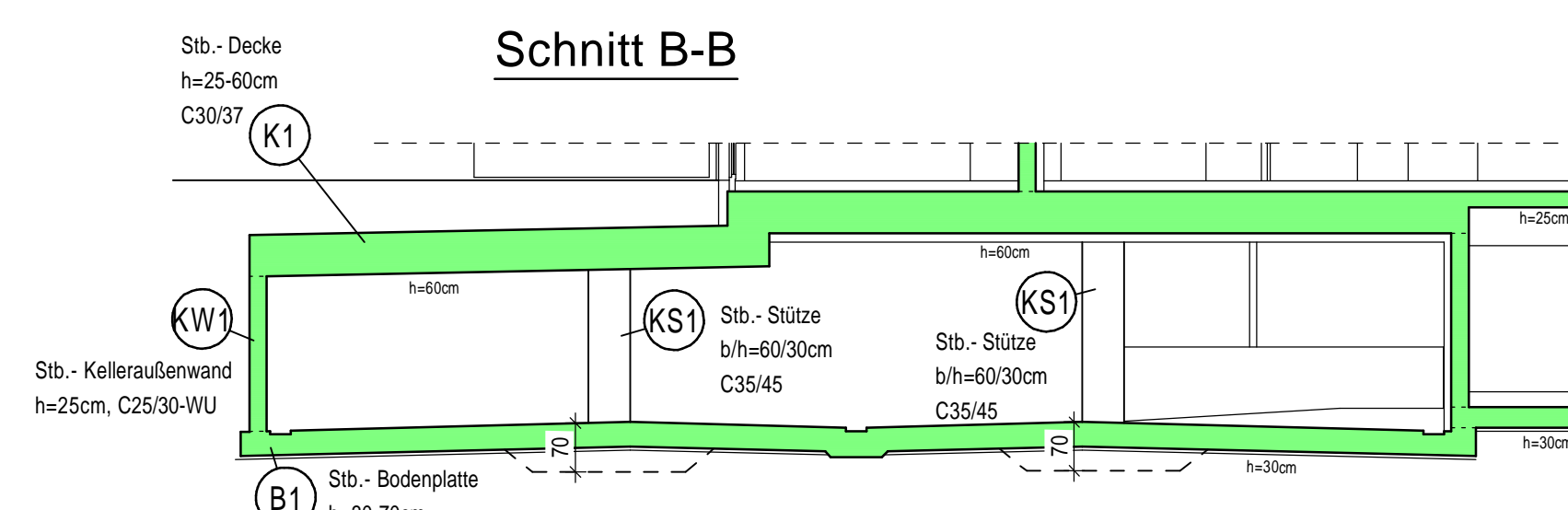
Hinweis:

Die Bodenplatte erhält eine flächige Beschichtung nach Variante B1
→ Starre Beschichtung (z.B. OS8)

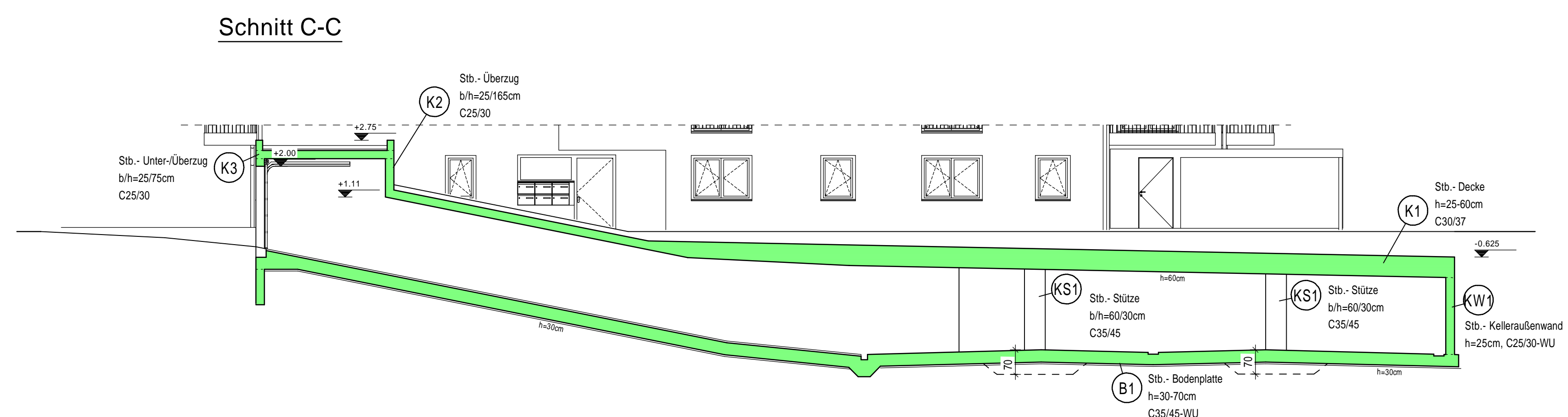
Schnitt A-A



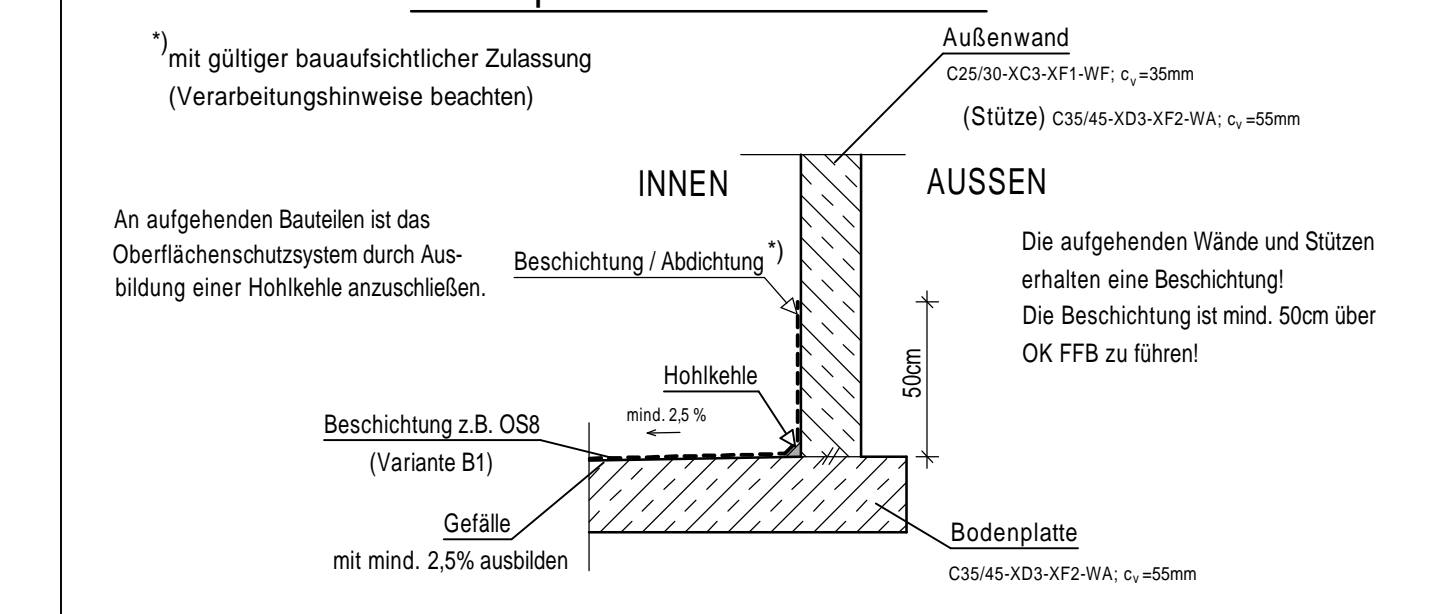
Schnitt B-B



Schnitt C-C



Detail Abdichtung / Beschichtung



LEGENDE:

- Stahlbeton C25/30, C30/37, C35/45
- Mauerwerk außen: z.B. Poroton S9 $f_k = 5,30 \text{ MN/m}^2$
- Mauerwerk innen: z.B. Poroton Planziegel T 1,0 $f_k = 4,70 \text{ MN/m}^2$
- Schallschuttmauerwerk, SSz: Verfüllziegel mind. C20/25

LASTANNAHMEN:

- Schneelast: Zone II, $h = 540 \text{ m ü. NN}$
- Sk: $1,15 \text{ kN/m}^2$
- Decken inkl. TWZ: $2,70 \text{ kN/m}^2$
- Treppe und Podest: $3,00 \text{ kN/m}^2$
- Balkon und Dachterrasse: $4,00 \text{ kN/m}^2$
- Tiefgarage (Hofkellerdecke): $5,00 \text{ kN/m}^2$

ÄNDERUNGEN:	INDEX	DATUM	GEZ.	ÄNDERUNG	GEPRÜFT
a	12.08.21	MK		Wohnungstrennwände in SSz geändert Grundrisse geändert lt. akt. Werkplanung	

BAUVORHABEN:	DATUM: 06.08.2021
BAUHERR:	GEZ. S. Kretschmer
BAUTEIL: Grundrisse Schnitte	GEPRÜFT: D. Engler
POSITIONSPLAN	MASSSTAB: 1:100
	PLAN NR.: P1b-21140