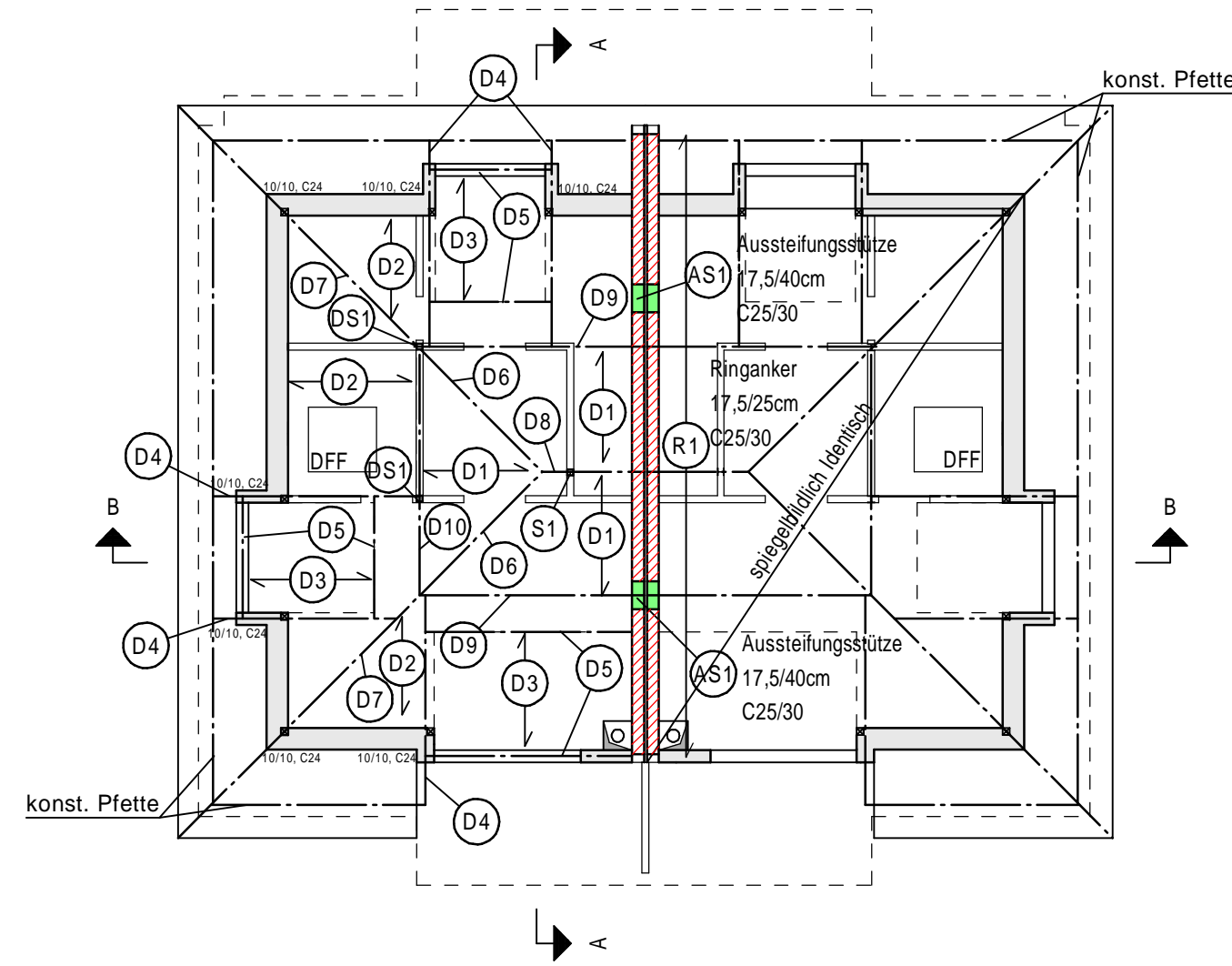
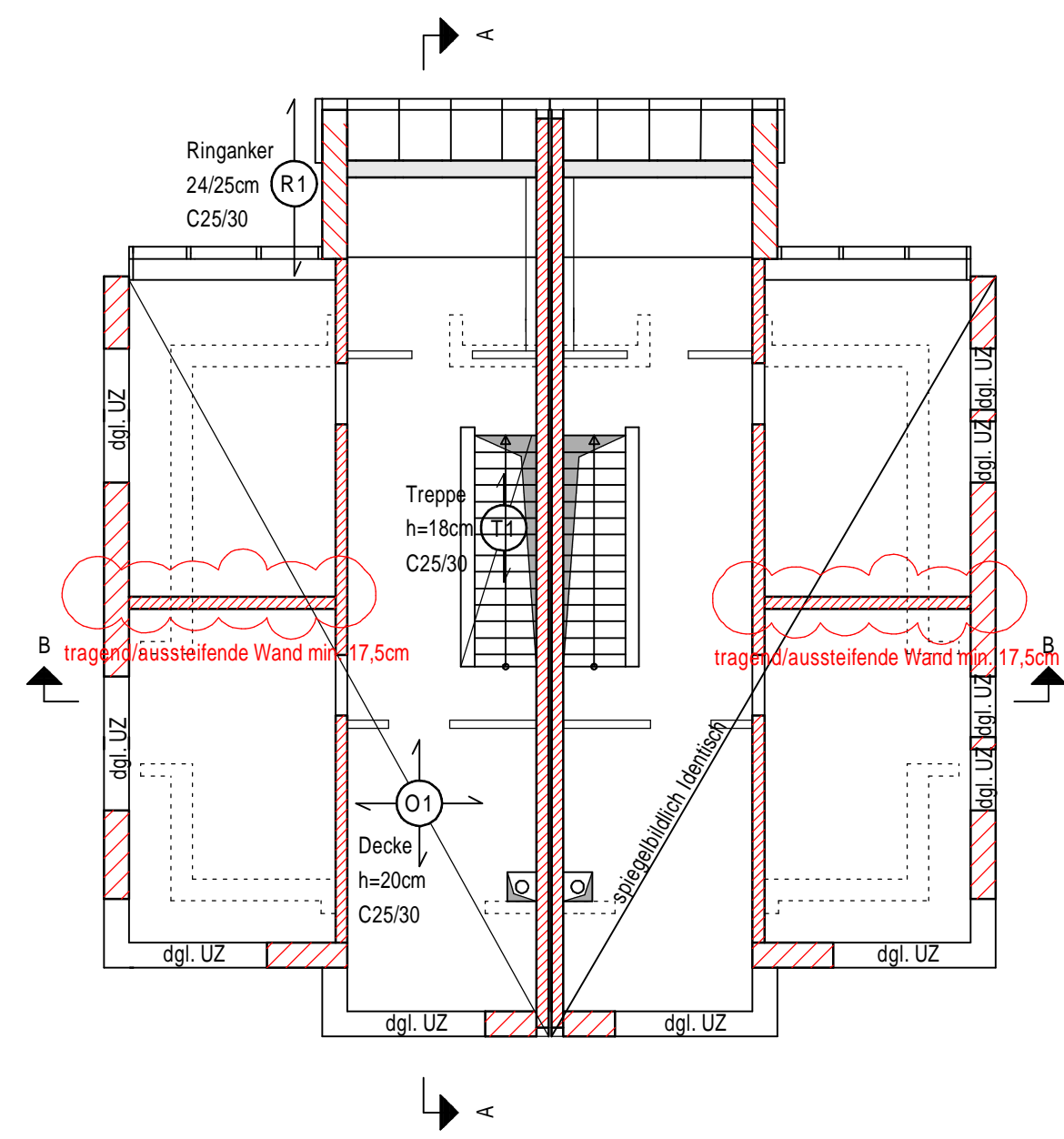


Dachgeschoss

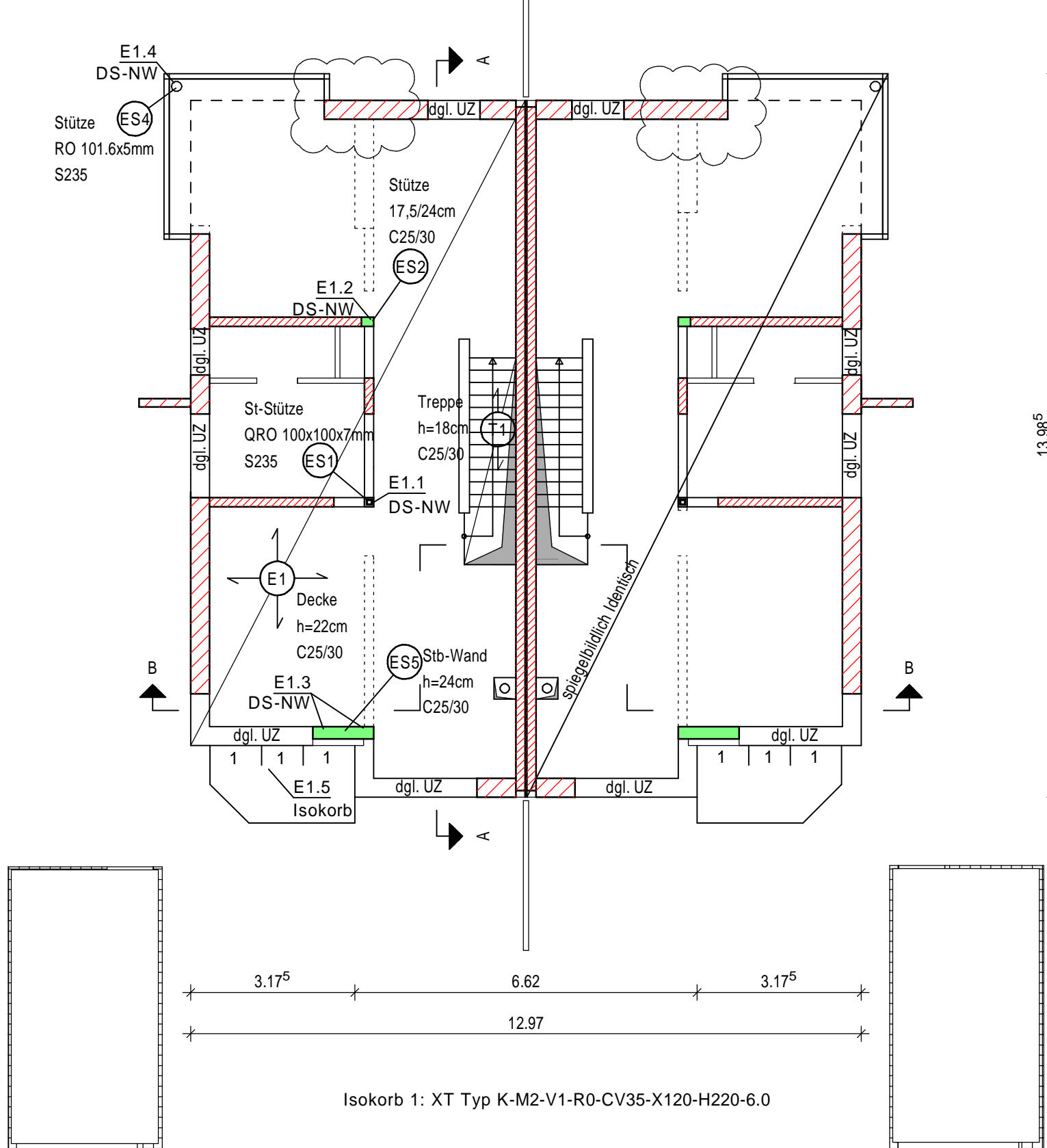


- D1 Sparren 10/22cm, C24 e=80cm
- D2 Sparren 10/22cm, C24 e=80cm
- D3 Sparren 10/18cm C24
- D4 Wechsellsparren 10/22cm, C24
- D5 Träger 12/20cm GL24c
- D6 Gratsparren 12/22cm C24
- D7 Gratsparren 12/22cm C24
- D8 Firstplatte 16/16cm GL24c
- D9 Mittelplatte 16/20cm GL24c
- D10 Mittelplatte 16/32cm GL24c
- D10a Mittelplatte HEB 160, S235 (Alternative)
- DS1 Stütze QRO 80x80x4mm S235
- W1 Stb.-Wand h=18cm C25/30

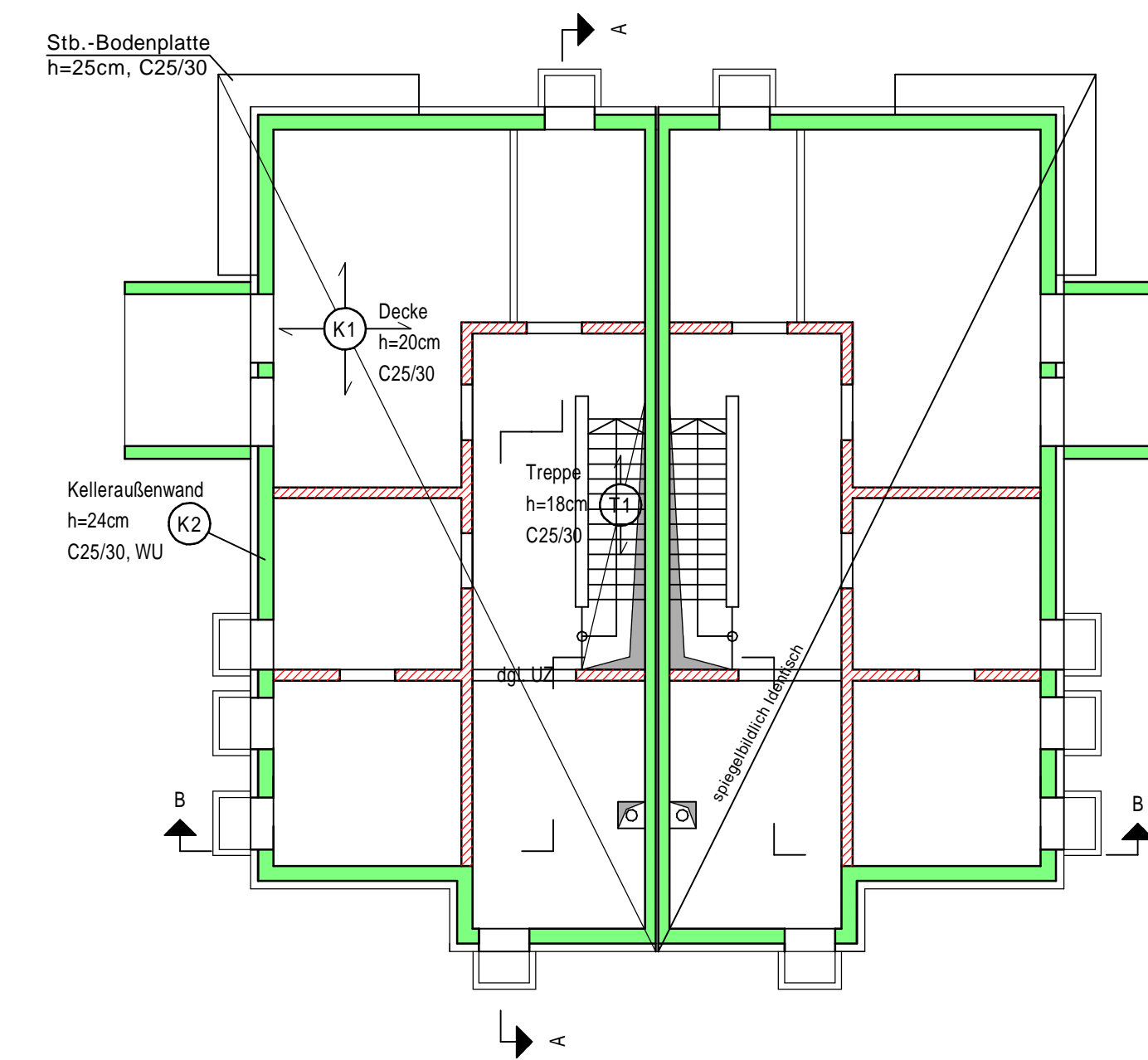
Obergeschoss



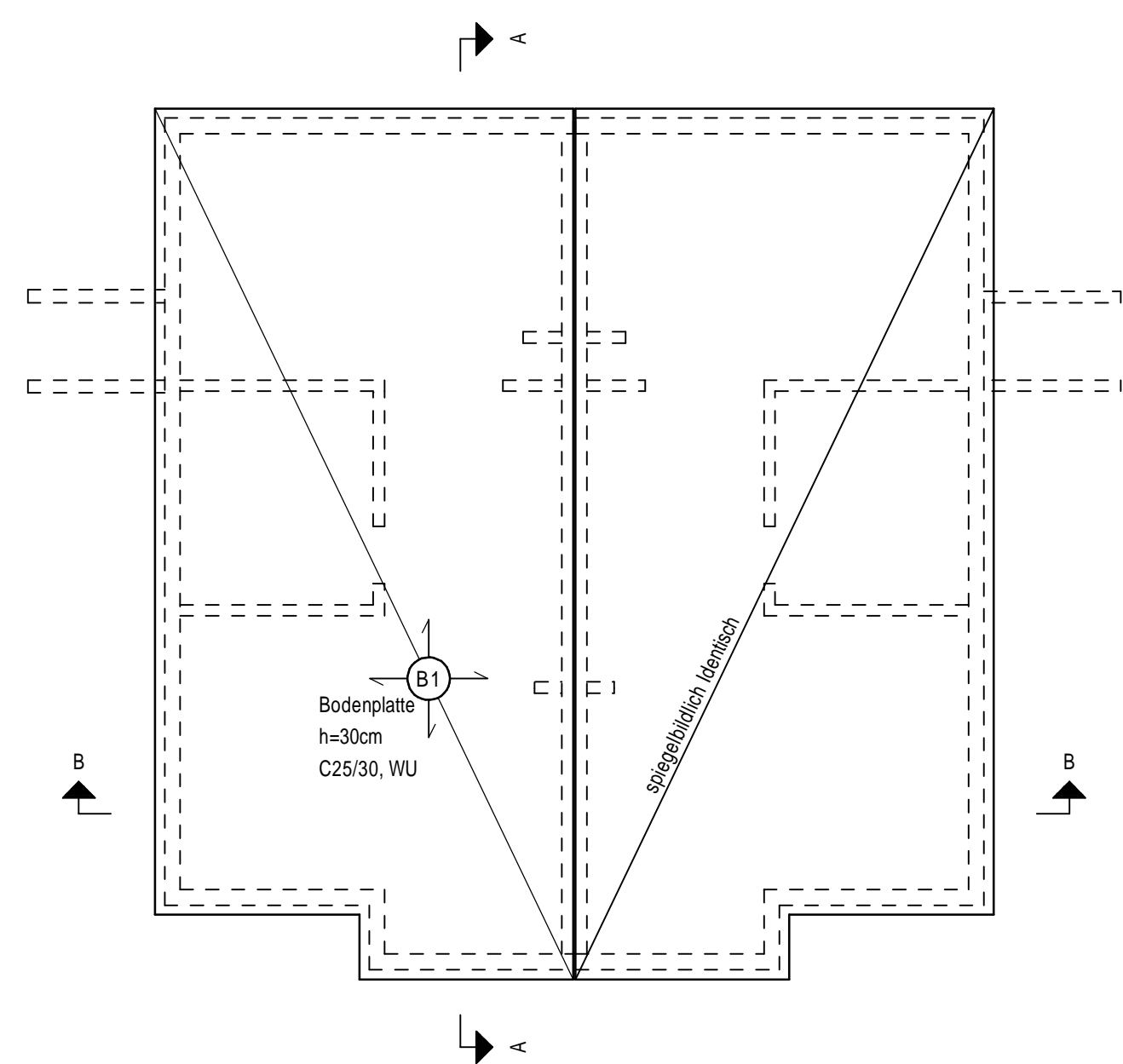
Erdgeschoss



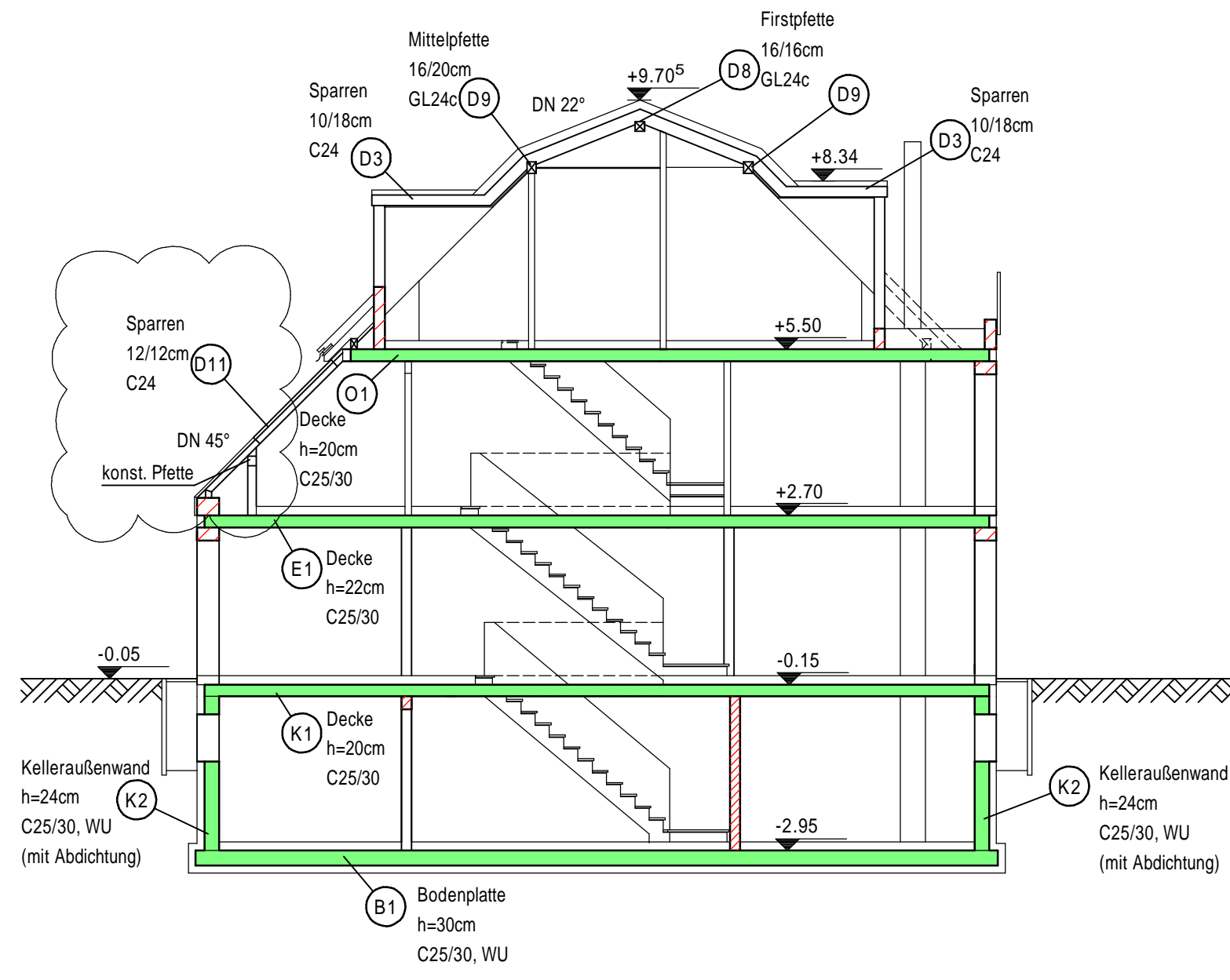
Kellergeschoss



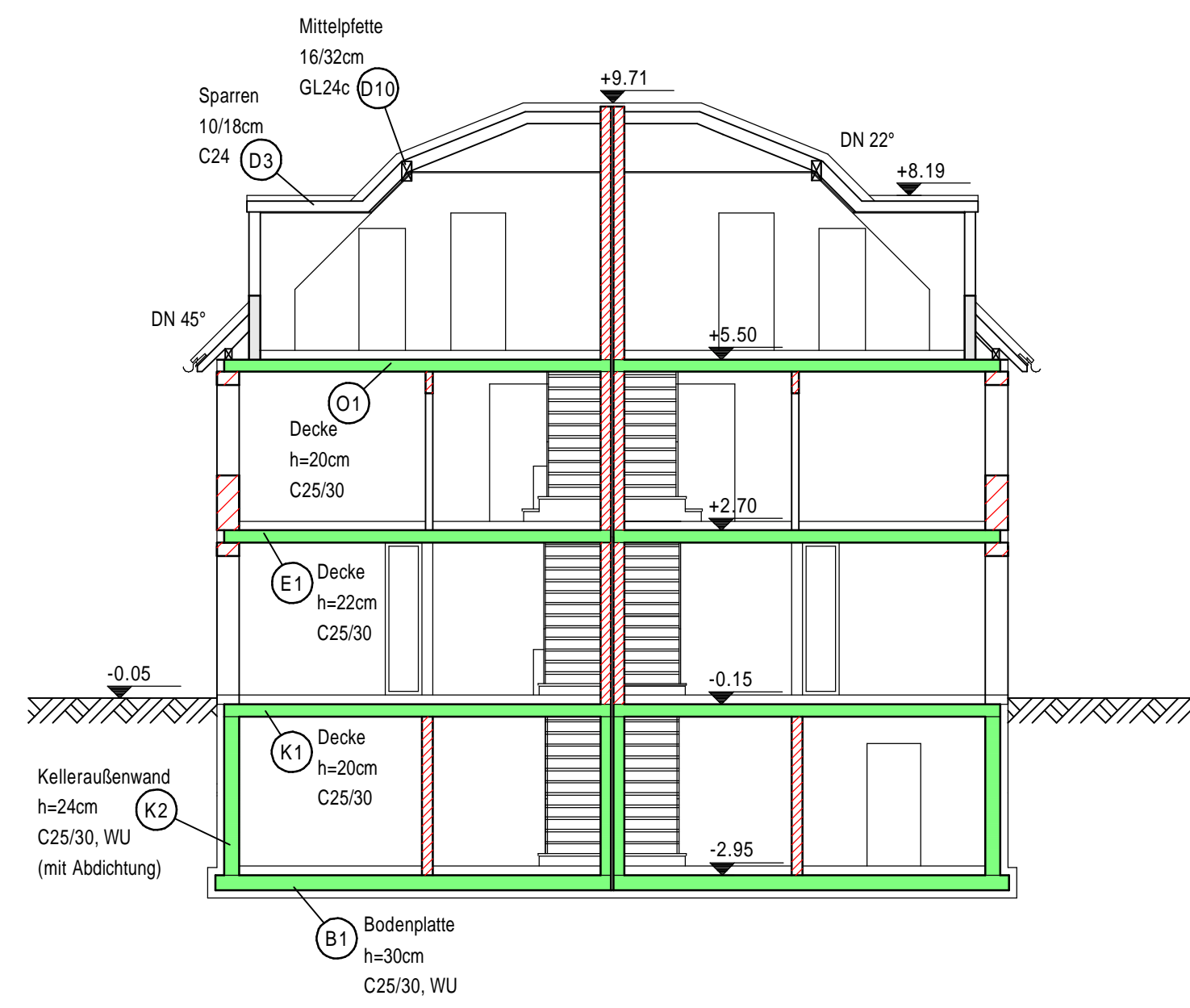
Gründung



Schnitt A-A



Schnitt B-B



Offenliegende Stahlbauteile müssen R30 verkleidet oder beschichtet werden.

LEGENDE:

- Stahlbeton C25/30, C35/45
- Mauerwerk außen: Poroton T8  $f_k = 1,80 \text{ MN/m}^2$
- Mauerwerk innen: Planziegel z.B. Poroton 1,0  $f_k = 4,70 \text{ MN/m}^2$
- Trockenbau

LASTANNAHMEN:

- Schneelast: Zone Ia, h= 551m ü. NN
- Sk: 1,15 kN/m<sup>2</sup>
- Decken inkl. TWZ: 2,70 kN/m<sup>2</sup>
- Treppe und Podest: 3,00 kN/m<sup>2</sup>
- Balkon und Dachterrasse: 4,00 kN/m<sup>2</sup>

ÄNDERUNGEN:	INDEX	DATUM	GEZ.	ÄNDERUNG	GEPRÜFT
b	21.07.21	PW		Tragende Aussteifende Wand in OG	
a	21.05.21	Staller		Kommurwände in Mauerwerk, Ausstellungsstützen im DG	

BAUVORHABEN:	DATUM: 11.05.2021
BAUHERR:	GEZ. S. Kretschmer
BAUTEIL: Grundrisse Schnitte	GEPRÜFT: C. Pürner
POSITIONSPLAN	MASZSTAB: 1:100
	PLAN NR.: P1b-21193

**Klaus mairhofer**  
Ingenieurbüro für  
Baustatik und Bauphysik

Dipl. Ing. (FH) Klaus Mairhofer  
Aubergstraße 39  
83352 Altenmarkt  
Tel. 08621/99779-0 Fax 99779-99