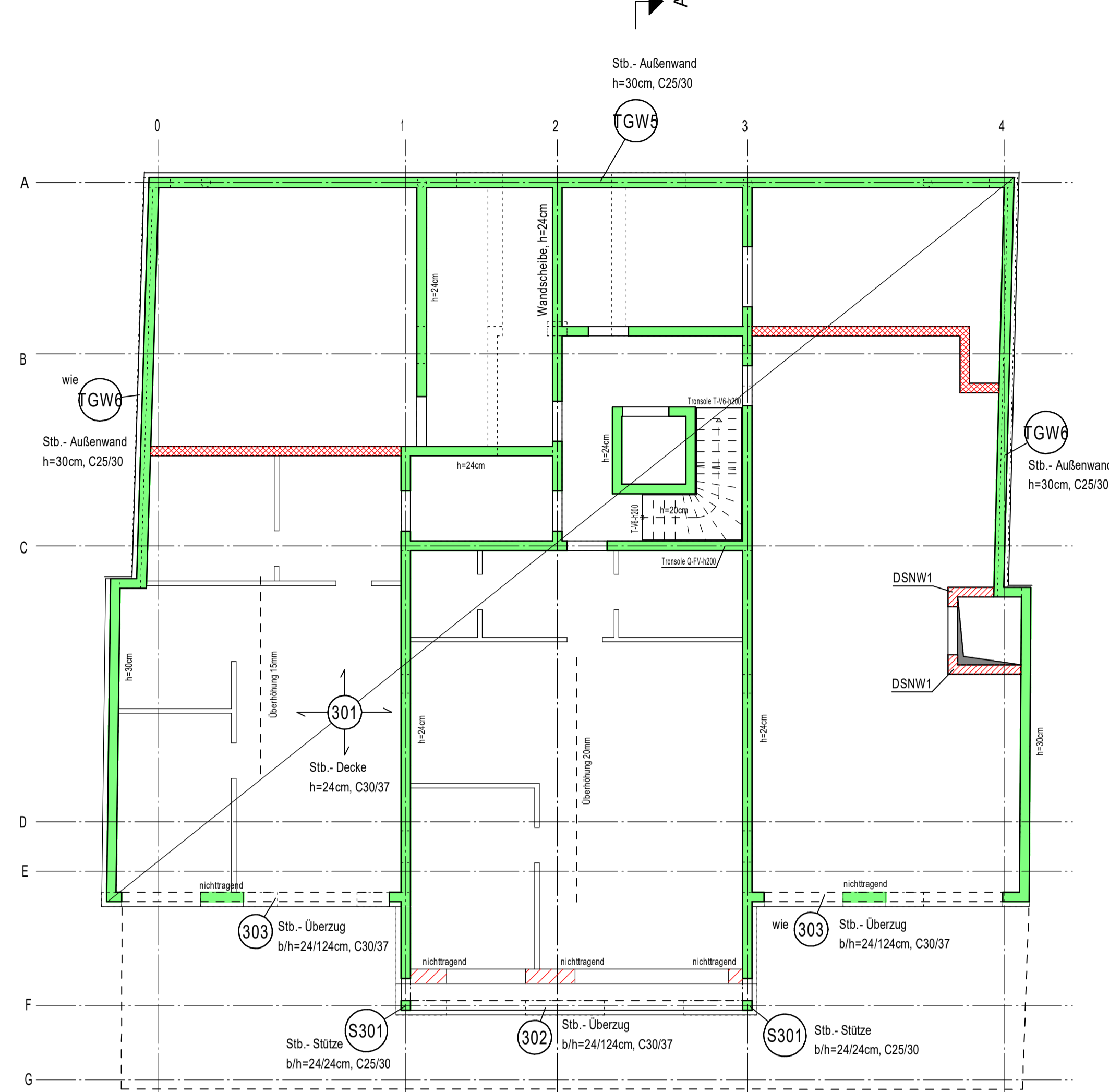
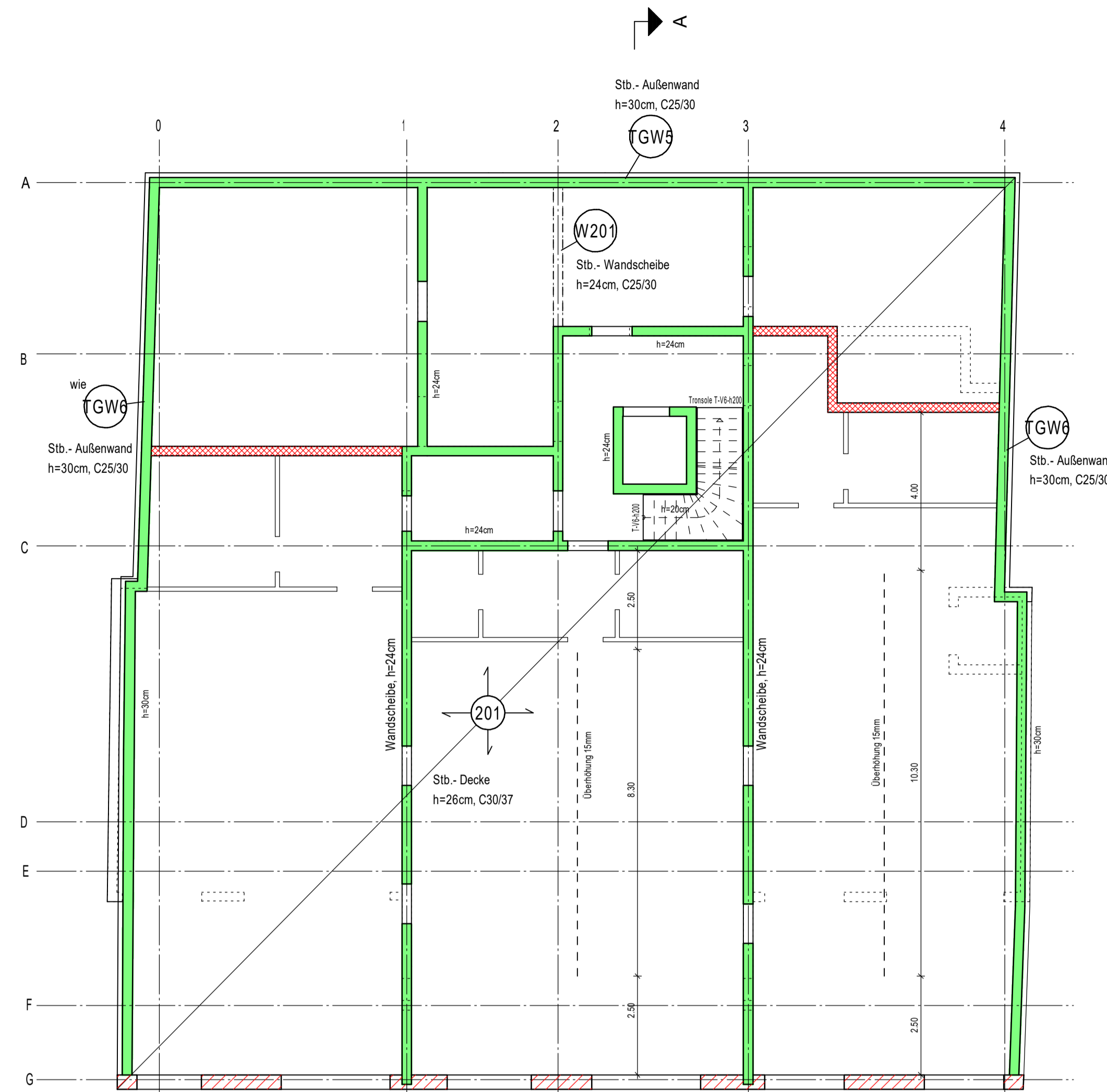


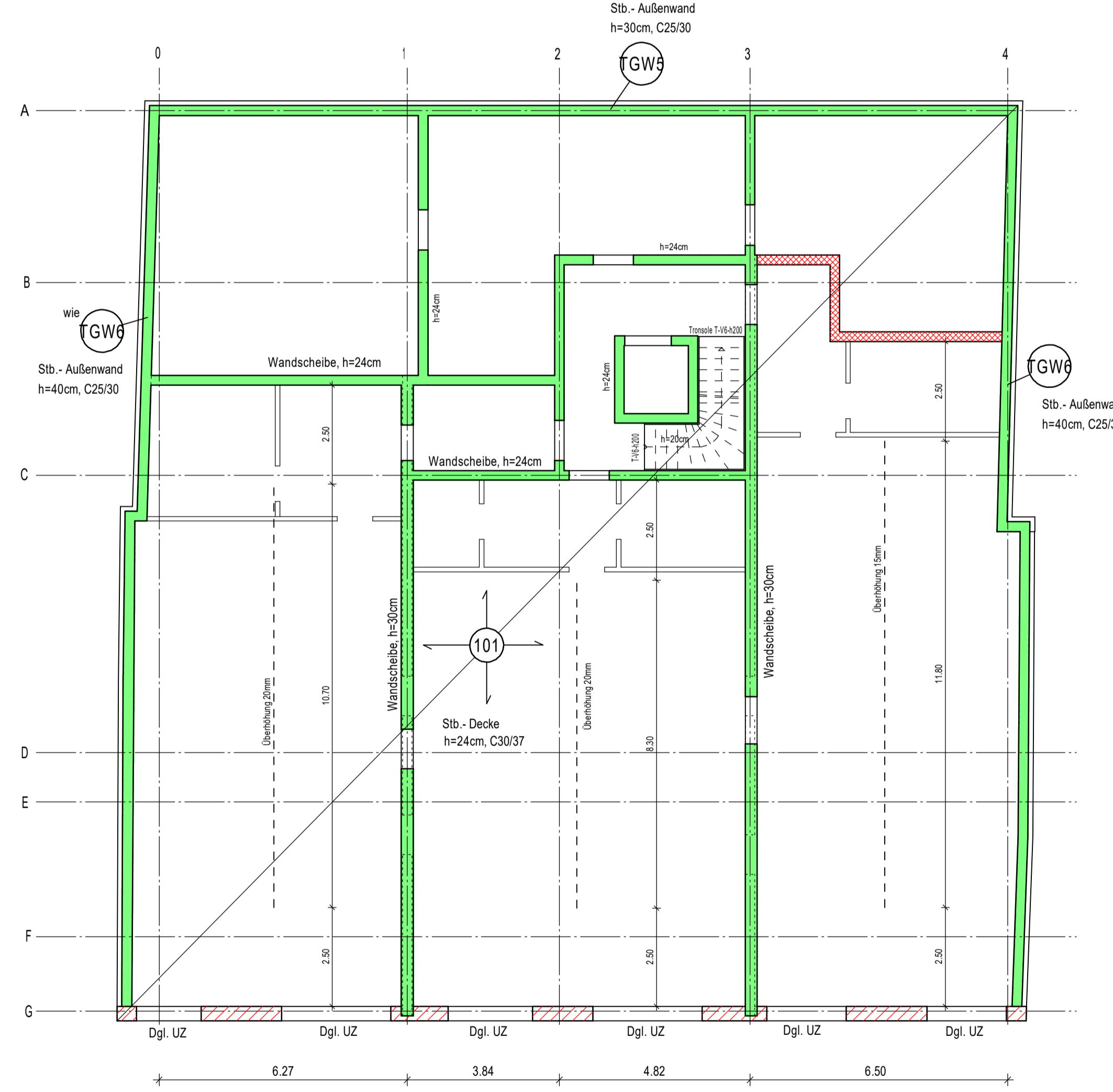
Grundriss Geschoss 3



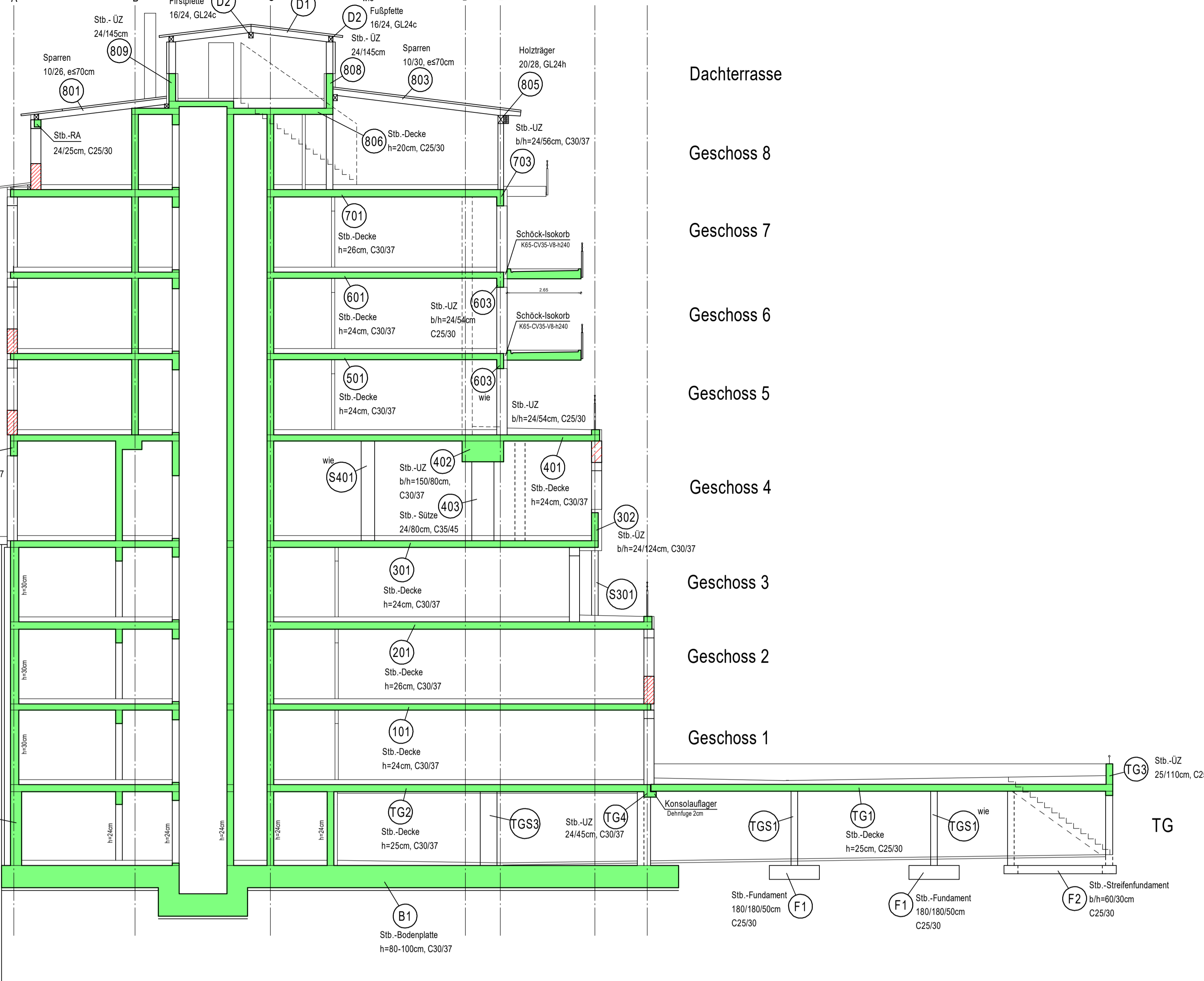
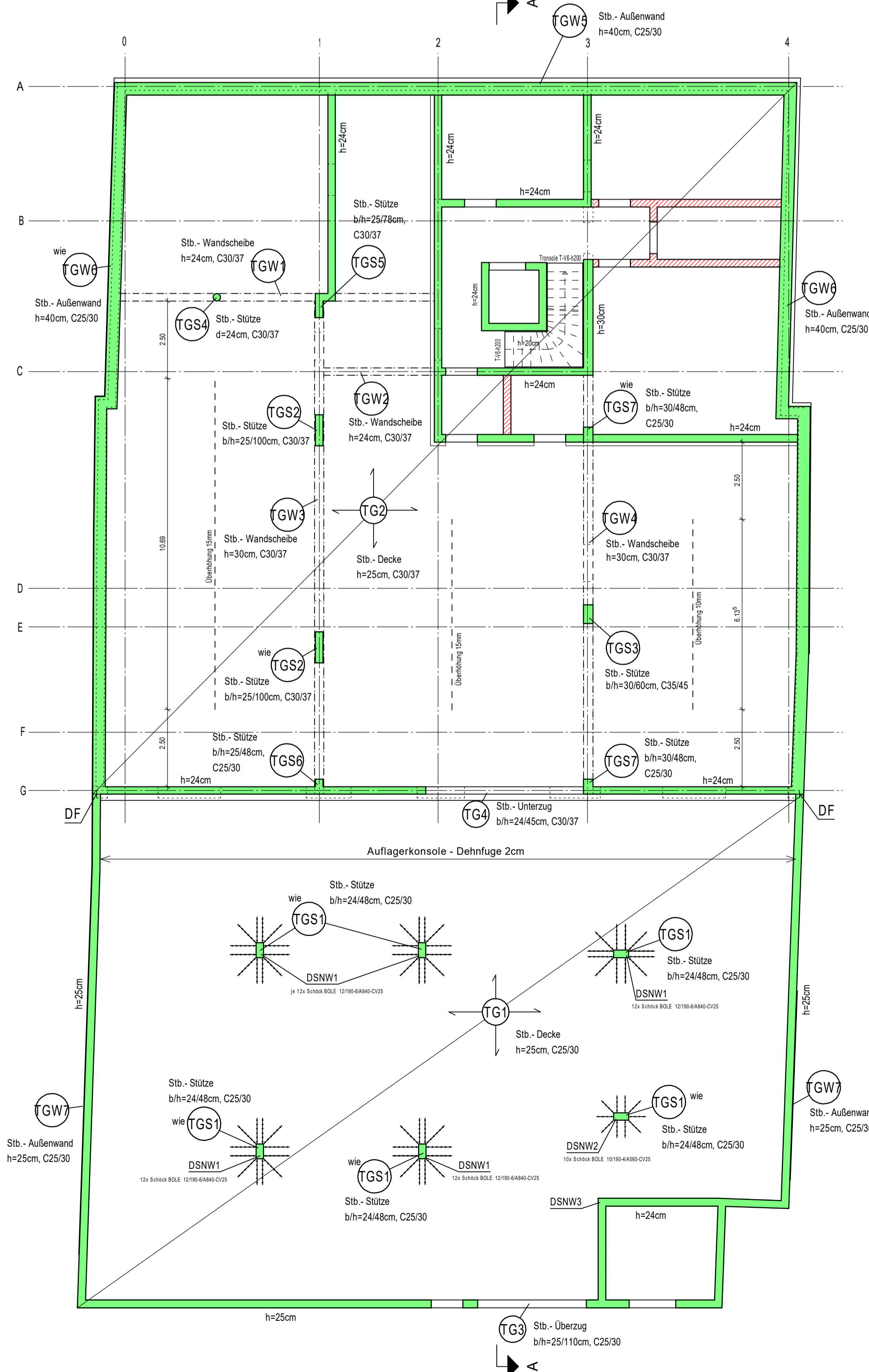
Grundriss Geschoss 2



Grundriss Geschoss 1



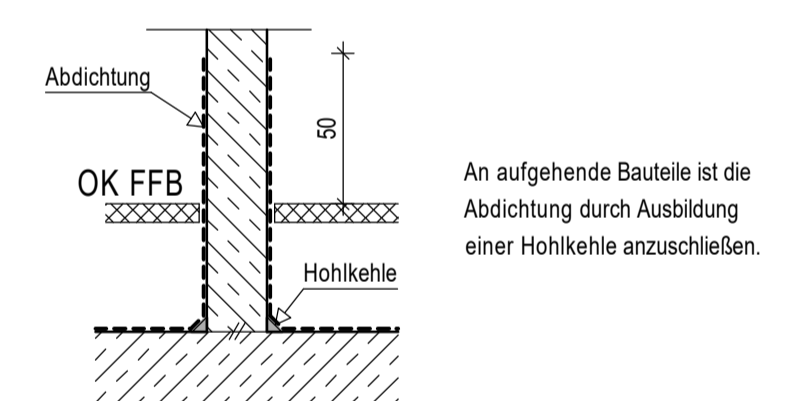
Tiefgarage



Dachterrasse
 Geschoss 8
 Geschoss 7
 Geschoss 6
 Geschoss 5
 Geschoss 4
 Geschoss 3
 Geschoss 2
 Geschoss 1

Hinweis:
 Die Bodenplatte erhält eine flächige Abdichtung nach DIN18195

Stützen und Wände TG im Sockelbereich Abdichtung bis 50cm über OK Fussboden



- DSNW1 12x Schöck BOLE 25/930-5/D1775-CV35 (2x)
- DSNW2 12x Schöck BOLE 25/730-4/B1785-CV35 (1x)
- DSNW4 8x Schöck BOLE 25/730-3/B1225-CV35 (1x)

LEGENDE:

- Stahlbeton C25/30, C30/37, C35/45
- Mauerwerk innen: z.B. HLZ 12/IIa, zul. sigma 1,6 MN/m²
- Mauerwerk außen: z.B. Poroton S9, zul. sigma 1,2 MN/m²
- Mauerwerk: S-PZ-Verfüllziegel

LASTANNAHMEN:

- Schneelast: sk = 2,99 kN/m²
- Decken inkl. TWZ 2,70 kN/m² (Wohnraum)
- Decken inkl. TWZ 3,00 kN/m² (Büro, Praxis)
- Decken 5,00 kN/m² (Gewerbe)
- Treppe: + Podest 3,00 kN/m²
- Balkon / Terrasse 4,00 kN/m²

ÄNDERUNGEN:	INDEX	DATUM	GEZ.	ÄNDERUNG	GEPROFT

BAUVORHABEN:	Abbruch und Neubau Wohn- und Geschäftshaus, Flur Nr. 193/4, 193/5 Maximilianstr. 19/21, 83278 Traunstein	DATUM:	28.09.2015
BAUHERR:		GEZ.:	D. Engler
BAUTEIL:	Grundrisse Geschoss 3-TG, Schnitt	GEPROFT:	K. Mairhofer
		MASSSTAB:	1 : 100
		PLAN NR.:	P2-14500

klaus mairhofer
 Ingenieurbüro für Baustatik und Bauphysik
 Dipl. Ing. (FH) Klaus Mairhofer
 Aubergerstraße 39
 83352 Aitenmarkt
 Tel. 08621/979018 Fax 979019