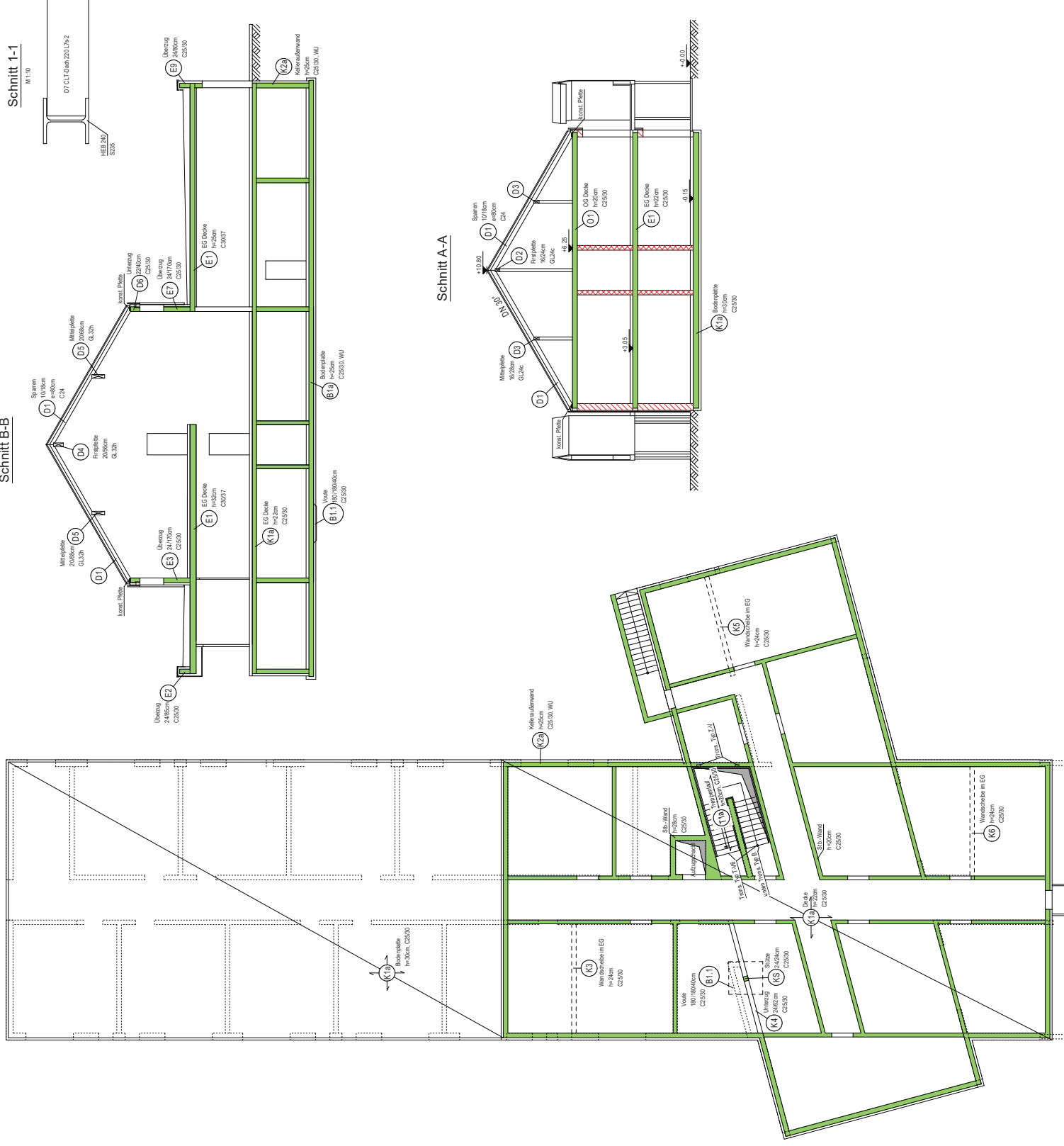
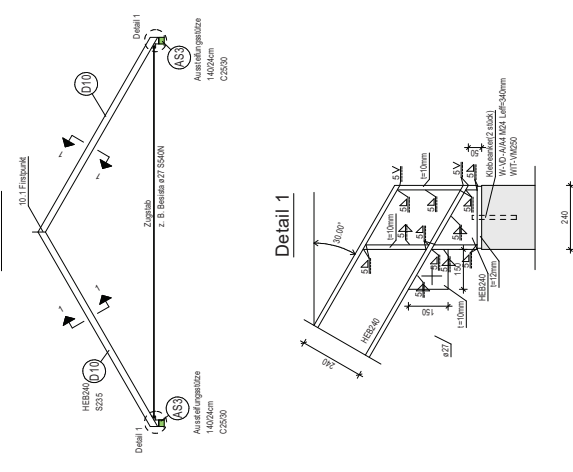


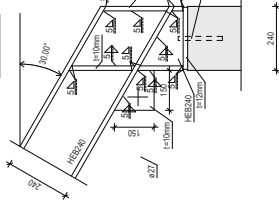
Kellergeschoss



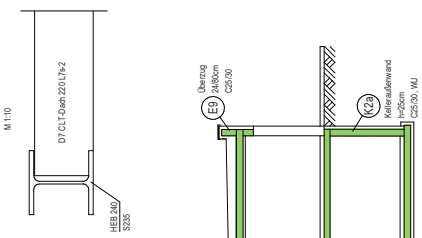
Ansicht C



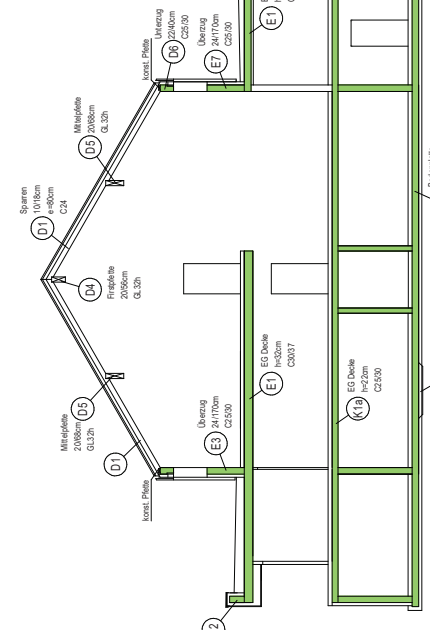
Detail 1



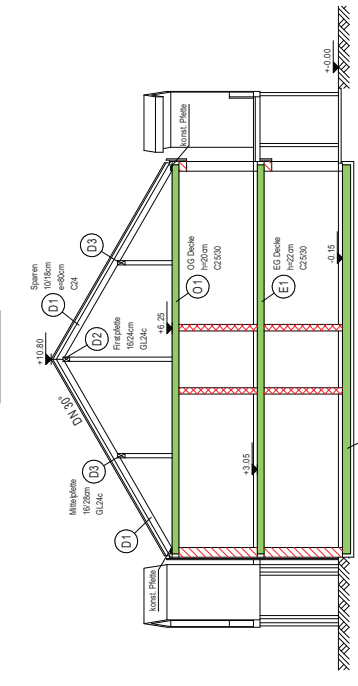
Schnitt 1-1



Schnitt B-B



Schnitt A-A



P2b-20581

LEGENDE:

- Stahlbeton C25/30, C30/37
- Mauerwerk außen: Porolon S9, $f_k = 5,30 \text{ MN/m}^2$
- Mauerwerk innen: Planziegel z.B. Porolon T 1,0 $f_k = 4,70 \text{ MN/m}^2$
- Schallschutzmauerwerk, SSz-Verfüllziegel mind. C20/25

LASTannahMEN:

Schneelast: Zone II, $h = 495\text{m} \leq 0, \text{ NN}$
 Sk: $1,58 \text{ kN/m}^2$
 Decken inkl. TWZ: $2,70 \text{ kN/m}^2$
 Decken Eingangshalle: $5,00 \text{ kN/m}^2$
 Treppe und Podest: $3,00 \text{ kN/m}^2$
 Balkon und Dachterrasse: $4,00 \text{ kN/m}^2$

ÄNDERUNGEN		INDEX	DATUM	GEZ.	ANMERKUNG
1					
2					
3					
4					
5					

BAUVORHABEN:		DATUM
1	BAUVERFAHREN	26.01.2021
2	BAUWEISE	
3	BAUWEISE	
4	BAUWEISE	
5	BAUWEISE	

GEZ.	GEPRÜFT:	MAßSTAB:	PLAN NR.:
P. Mummennstatter	C. Pinner	1:100	P2b-20581

POSITIONSPLAN		PLAN NR.:
P2b-20581		

Klaus mairhofer
 Ingenieurbüro für
 Baustatik und Bauphysik
 Dipl.-Ing. (FH) Klaus Mairhofer
 Außerbergstraße 39
 83352 Altenmarkt
 Tel. 0862/193779-0 Fax 99779-99